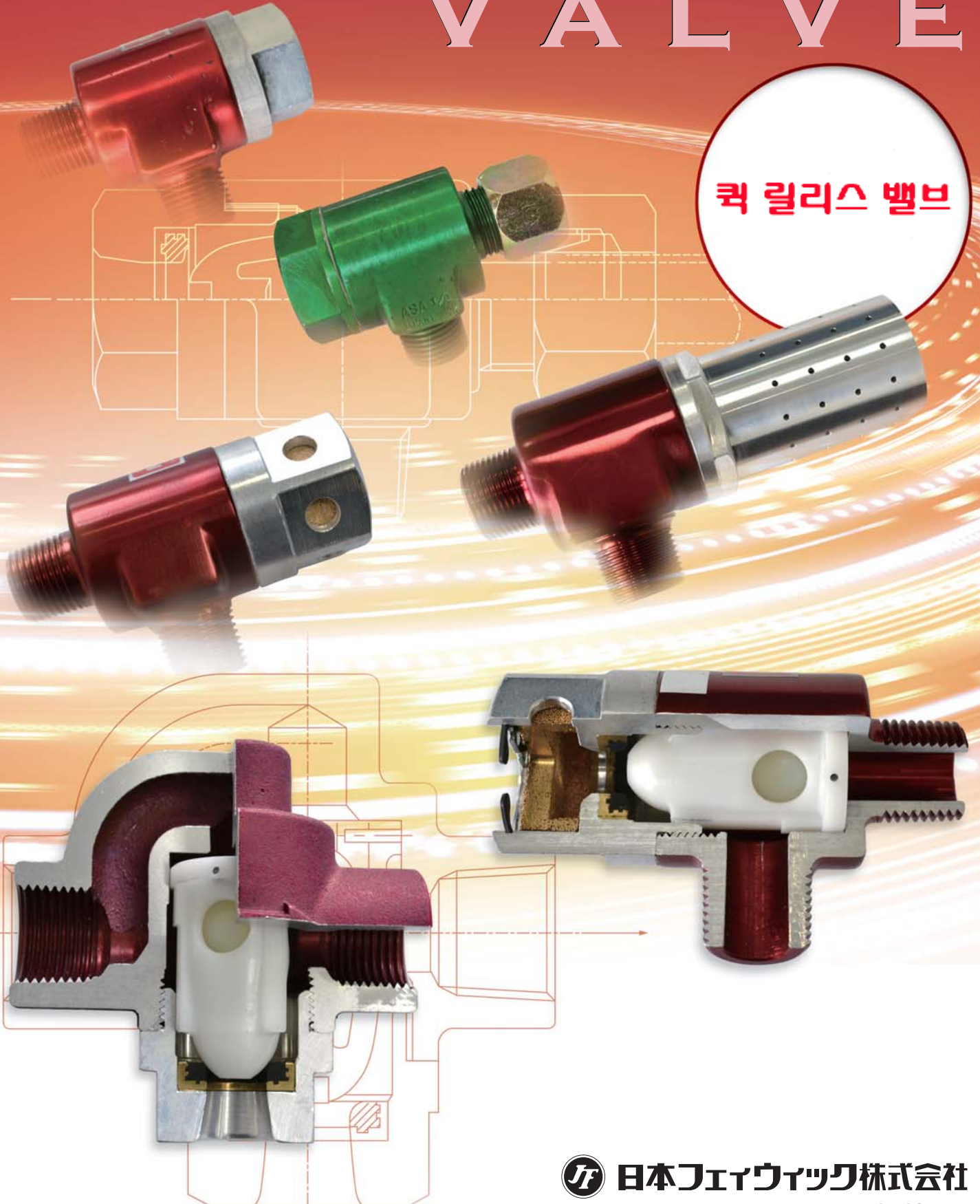


QUICK RELEASE VALVE

퀵 릴리스 밸브



Quick release valve란?

공기 작동식의 삼방변으로, Air Clutch·Brake 등의

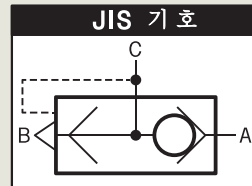
뛰어난 특성을 실현 시킨 자동 급속 배기밸브입니다.

특징

- 고빈도의 Cyclic 운전이 가능합니다.
- 오버랩을 감소 및 제거합니다.
- 배기밸브 작동에는 볼타입과 스프링타입이 있습니다.
- 소음 대책용으로 소음기 부착도 가능합니다.
- 풍부한 Variation

1 사양

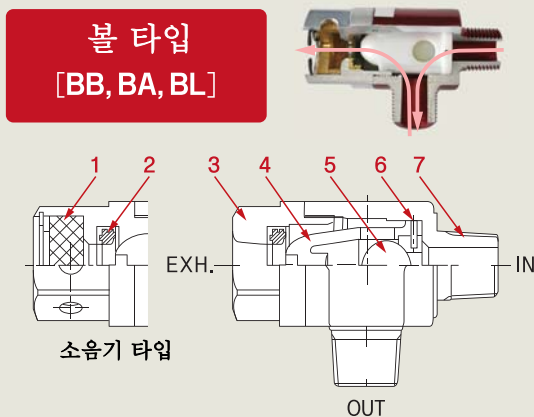
사용 유체	압축 공기
사용 압력	0.2 ~ 1MPa
사용 온도	-40 ~ 50℃
운행	불필요



2 형식표시 방법

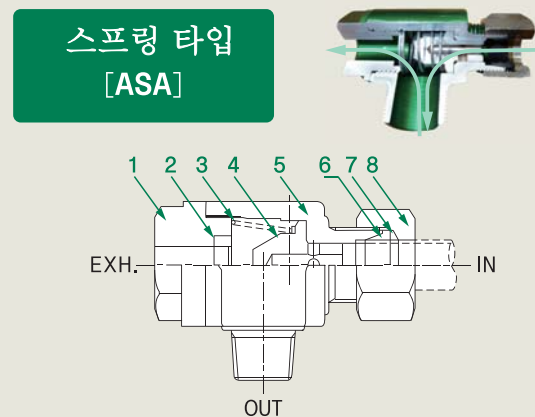
B	A	M	—	3/8
작동 방식	작동 방식	소음기		사이즈
AS 스프링 타입	A NPT 나사 사이즈	무기호 소음기 무		3/8
B 볼 타입	B R 나사 사이즈	M 소음기 부착		1/2
	L 직선형	※AS 타입의 경우 소음기 부착 타입이 없음.		3/4
				1

3 구조도와 작동원리 설명



번호	부품명칭
1	소음기 엘리먼트
2	시트
3	엔드 캡
4	밸브 몸체
5	볼
6	스프링 핀
7	몸체

작동설명
전자변 ON일때 작동 공기는 IN측에서 OUT측으로 흐르는 공기가 모아집니다.
전자변 OFF시 OUT에서부터 작동공기는 차압에 의해 볼이 이동하여 EXH측으로 배기 됩니다.



번호	부품명칭
1	엔드 캡
2	씰 와셔
3	스프링
4	플런저
5	몸체
6	슬리브
7	와셔
8	너트

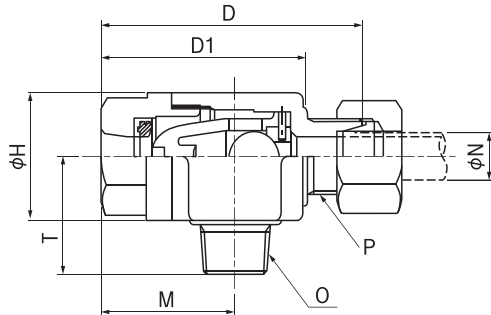
작동설명
전자변 ON일때 작동 공기는 IN측에서 스프링을 밀어 내어 OUT측에 흐르는 공기가 모아집니다.
전자변 OFF시 OUT에서부터 작동공기는 차압에 의해 스프링이 복귀되어 EXH측으로 배기 됩니다.

Air Clutch • Brake 등에 사용 되는

자동 급속 배기 밸브 입니다.

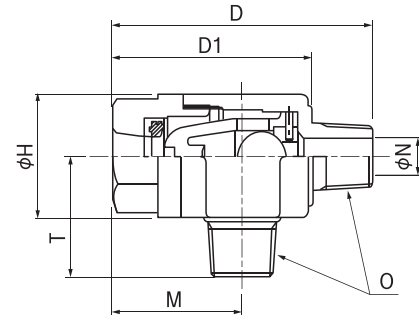
4 외형치수도

BA 형 [볼 타입]



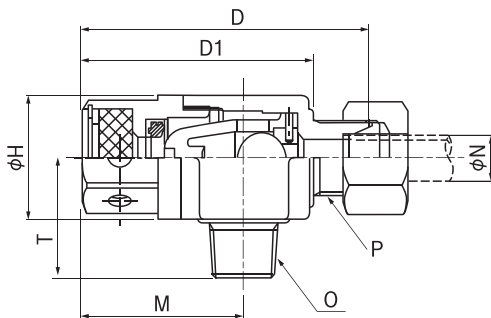
형식	D	D1	H	T	M	O (NPT)	P (UNF)	N (in)	무게 (g)
BA 3/8	57.5	45.5	29	32	30	3/8	3/4-16	1/2	125
BA 1/2	80	64	40	37	42.5	1/2	7/8-14	5/8	240
BA 3/4	81.4	64	40	40	42.5	3/4	1-1/16-16	3/4	290
BA 1	115	89	62	50	60	1	1-5/16-12	1	780

BB 형 [볼 타입]



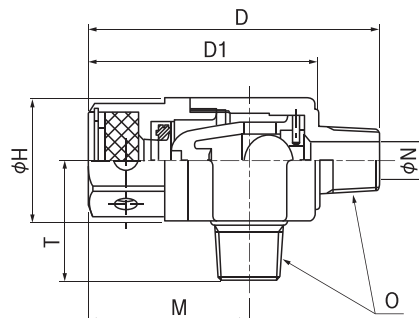
형식	D	D1	H	T	M	O (R)	N (in)	무게 (g)
BB 3/8	63	45.5	29	32	30	3/8	10	100
BB 1/2	84.5	64	40	39	42.5	1/2	14	205
BB 3/4	89.5	64	40	44	42.5	3/4	16	235
BB 1	116	89	62	58	60	1	19	640

BAM 형 [볼 타입 • 소음기 부착]



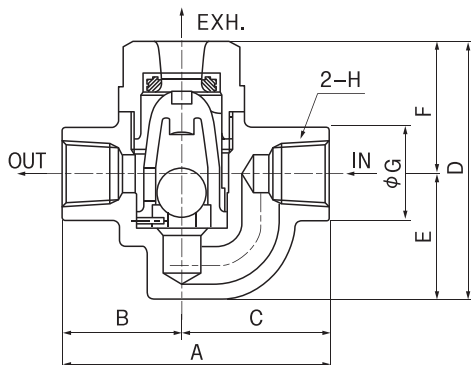
형식	D	D1	H	T	M	O (NPT)	P (UNF)	N (in)	무게 (g)
BAM 3/8	71.5	59.5	29	32	44	3/8	3/4-16	1/2	135
BAM 1/2	90	74	40	37	52.5	1/2	7/8-14	5/8	255
BAM 3/4	91.5	74	40	40	52.5	3/4	1-1/16-16	3/4	305
BAM 1	186	159	62	50	130	1	1-5/16-12	1	950

BBM 형 [볼 타입 • 소음기 부착]



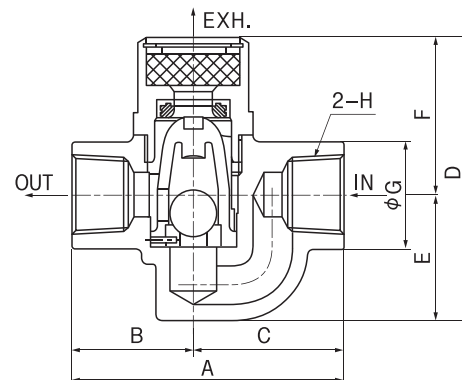
형식	D	D1	H	T	M	O (R)	N (in)	무게 (g)
BBM 3/8	77	59.5	29	32	44	3/8	10	110
BBM 1/2	90	74	40	39	52.5	1/2	14	220
BBM 3/4	91.5	74	40	44	52.5	3/4	16	250
BBM 1	186	159	62	58	130	1	19	780

BL 형 [볼 타입]



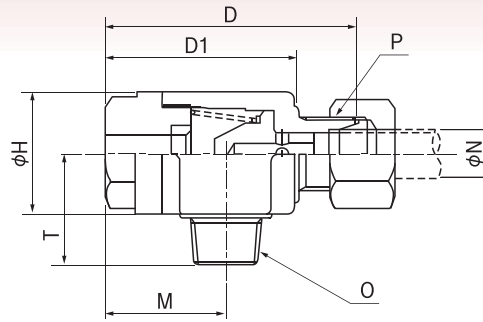
형식	A	B	C	D	E	F	G	H (Rc)	무게 (g)
BL 3/8	68	31	37	59.5	29.5	30	24	3/8	115
BL 1/2	85	38	47	40	40	42.5	30	1/2	225
BL 3/4	90	40	50	42	42	42.5	36	3/4	270

BLM 형 [볼 타입 • 소음기 부착]



형식	A	B	C	D	E	F	G	H (Rc)	무게 (g)
BLM 3/8	68	31	37	73.5	29.5	44	24	3/8	120
BLM 1/2	85	38	47	92.5	40	52.5	30	1/2	255
BLM 3/4	90	40	50	94.5	42	52.5	36	3/4	310

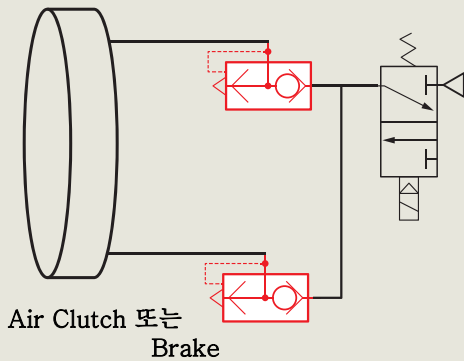
ASA형 [스프링 타입]



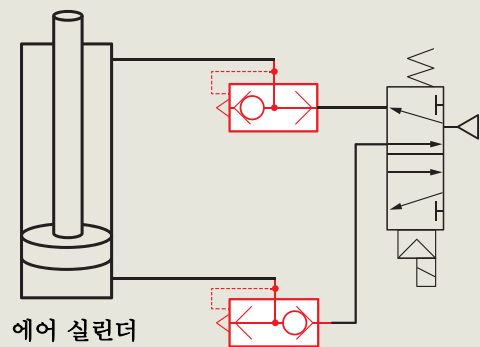
형식	D	D1	H	T	M	O (in)	P (in)	H (in)	무게 (g)
ASA 3/8	54.3	40.3	30	30.2	25.2	3/8 NPT	3/4 UNT	1/2	125
ASA 1/2	69.7	53.7	40	36.5	34.2	1/2 NPT	7/8 UNT	5/8	240
ASA 3/4	74.3	56.8	40	39.7	35.6	3/4 NPT	1-1/16 UNT	3/4	290

5 사용 예

Air Clutch 또는 Brake의 배기성능을
UP시키는 사용예



에어실린더의 배기성능을
UP시키는 사용예



JAPAN FAWICK



신 화 전 기 주 식 회 사
SHINWHA ELECTRIC CO.,LTD
新和電機株式會社

본 사 : 서울시 영등포구 선유로 27, 307-1호(대륭빌딩5가, 대륭빌딩)
전화: (02) 2635-4485 FAX: (02) 2677-9373
부산사무소: 전화: (051) 643-4485 FAX: (051) 643-4483
대구사무소: 전화: (053) 604-5960 FAX: (053) 604-5963
공 장 : 전화: (031) 988-4451 FAX: (031) 988-5883