

ROTARY VIBRATING FEEDER

고효율 / 고성능의 절출용 FEEDER

ROTARY VIBRATING FEEDER (RVF Type) 는 점점 다양화 되는 분리채 재료에 폭 넓게 대응 가능한 진동 MOTOR를 TROUGH에 부착하여 직접 진동을 가하는 방식의 진동 FEEDER 입니다.

진동 MOTOR에서 발생하는 강력하고 안정된 출력이 TROUGH에 바로 전달되어 강력한 성능을 매우 효율적으로 활용할 수 있게됩니다. 미분에서 대과까지 폭 넓은 재료의 안정된 공급이 가능합니다.

HOPPER 내용물의 절출, 공정과 공정간의 연결, 분쇄기 등의 원료 공급용 등, 다양한 종류의 공정 효율화에 적합한 고성능 FEEDER입니다.

주요 특징

견고하고 편리한 구조

MAINTENANCE-FREE의 RV MOTOR를 TROUGH에 직접 부착한 SIMPLE한 구조 이기 때문에 보수가 간단하고 장기간 사용 에도 안정된 성능을 유지합니다.



이송량 조정도 자유자재

RV MOTOR의 UNBALANCE WEIGHT의 중첩각도를 변화시켜 이송량을 임의로 조정할 수 있습니다.

※UNBALANCE WEIGHT의 각도 조정은 운전정지 시에 실시하고 운전 중 이송량 제어를 할 경우에는, INVERTER부착 전용 CONTROLLER를 사용하므로써 이송량 조정이 가능해 집니다.

※전용 CONTROLLER CMV SERIES에 대해서는 P26을 참조해 주십시오.

표준 6기종으로 폭 넓게 대응

종래의 납품실적을 바탕으로 표준기종을 6기종으로 한정, 이것을 기준으로 어떠한 용도에도 사용 가능한 최적의 기종을 신속하게 제공할 수 있습니다.

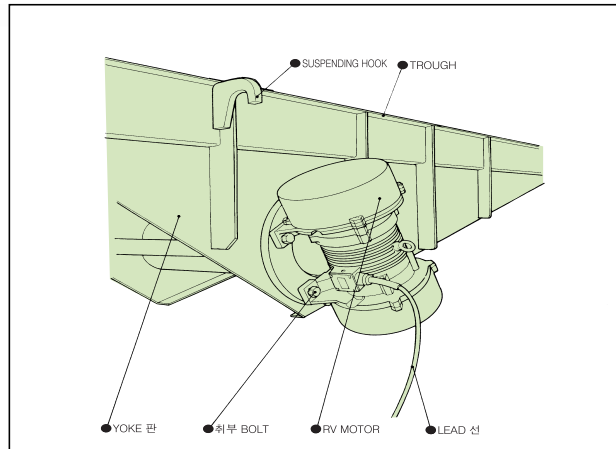
설치가 간단한 SUSPENSION TYPE

설치방법은 SUSPENSION TYPE이 표준이고, TROUGH 측면에 부착되어있는 HOOK로 간단하게 설치할 수 있습니다.

구 조

RV MOTOR는, 전동기의 회전축에 부착된 UNBALANCE WEIGHT의 회전운동에 의해 진동을 발생 시킵니다.

RVF Type은 측면에 부착된 2대의 진동 MOTOR가 TROUGH에 직접 진동을 가하여 진동시키는 방식의 FEEDER로 높은 에너지 효율과 강력한 가진력을 자랑합니다.

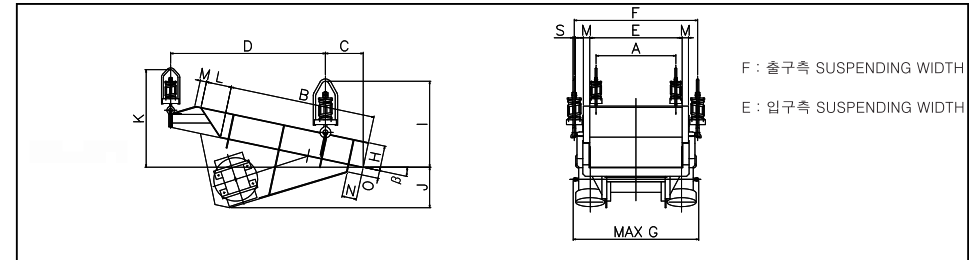


표준 사양 / 외형치수도

형 식	TROUGH SIZE W × L(mm)	RV MOTOR			수 송 능 력 (T/Hr)			중 량 (kg)
		형 식	출력(kW)	극수	모래(C≈1.6)	석탄(C≈0.8)	생석회(C≈0.8)	
RVF-400-0.9	400 × 900	RV - 14B	0.1 × 2	4	90	50	65	110
RVF-500-0.9	500 × 900	RV - 24B	0.2 × 2	4	160	85	100	140
RVF-600-1.0	600 × 1000	RV - 24B	0.2 × 2	4	200	105	135	160
RVF-700-1.0	700 × 1000	RV - 44B	0.4 × 2	4	250	130	160	250
RVF-800-1.2	800 × 1200	RV - 74B	0.75 × 2	4	350	185	240	410
RVF-950-1.5	950 × 1500	RV - 154B	1.5 × 2	4	500	255	310	800

(주의) ●진동능력은 평저개방 표준형 · SKIRT 부착 · TROUGH 경사각도 12° 하향의 경우입니다. ●LINER는 SS41이 표준입니다.
●구조는 OPEN, FLAT, BOTTOM, SUSPENSION.

●외형치수도



●DIMENSION TABLE

형 식	A	B	C	D	E	F	G(Max)	H	I	J	K	L	M	N	O	ΦP	ΦP	β °
RVF-400-0.9	400	900	196	966	330	601	430	330	약460	220	약 620	145	40	220	55	13	13	12
RVF-500-0.9	500	900	216	991	415	701	470	415	약495	230	약 625	160	40	100	55	13	13	12
RVF-600-1.0	600	1000	262	1042	515	813	470	515	약500	235	약 655	180	50	100	70	13	13	12
RVF-700-1.0	700	1000	262	1091	605	913	500	605	약665	290	약 680	200	50	100	70	13	13	12
RVF-800-1.2	800	1200	351	1291	705	1066	1170	705	약720	350	약 850	230	50	100	80	19	19	12
RVF-950-1.5	950	1500	392	1586	820	1266	1290	820	약880	420	약1000	260	65	150	80	19	25	12

(주의) ●TROUGH 경사각도 β 는, 수송능력과 설치조건에 따라 변경될 수 있습니다.
●FLOOR MOUNTING TYPE도 제작 가능합니다.
●4POLE MOTOR 이외에도 USER의 요구에 따라 TROUGH SIZE 및 MOTOR변경이 가능합니다.

RFH TYPE 전용 제어기 CA SERIES

안정적이고 신속한 유량 제어

정확한 공급량의 조절을 위해 매번 기기를 멈추고 조절하는 번거로움을 해소한 RFH Feeder 전용 Controller, CA Type.

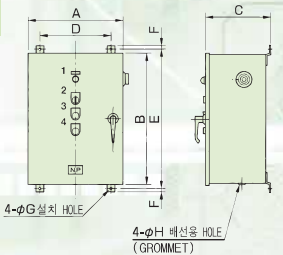
CA TYPE은 구동부의 입력전압을 제어하여 RFH Feeder의 진동수 및 진폭을 손쉽게 조절할 수 있습니다.



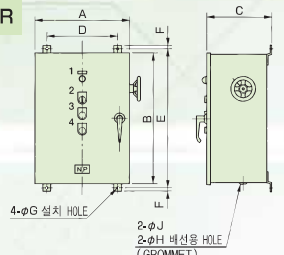
외형지수도 / 표준사양

단위 : mm

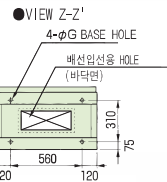
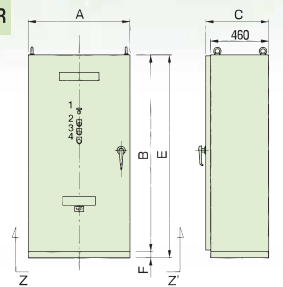
CA-2FR~22FR



CA-37FR~110FR



CA-150FR/220FR



No.	부 품 표	기호
1	표시등	RL
2	전환SWITCH	COS
3	PUSH BUTTON SWITCH-ON	PB1
4	PUSH BUTTON SWITCH -OFF	PB2

표준사양/치수표

형 식	외형치수(mm)								중량(kg)	전류용량(A)		유량조정장치부	전전압기동장치부	역상제동장치부	적용부하
	A	B	C	D	E	F	G	H		200/220V	400/440V				
CA-2FR	400	600	250	300	640	15	11	26	36	2	2	○	○	○	RFH-10A
CA-4FR	400	600	250	300	640	15	11	26	36	3	2	○	○	○	RFH-20A
CA-7FR	500	650	270	400	690	20	14	26	46	4	2	○	○	○	RFH-45A
CA-15FR	500	650	270	400	690	20	14	26	55	7	4	○	○	○	RFH-60A
CA-22FR	500	650	270	400	690	20	14	26	55	10	5	○	○	○	RFH-85B
CA-37FR	550	750	350	450	790	20	14	26	98	15	8	○	○	○	RFH-160B
CA-55FR	550	750	350	450	790	20	14	26	110	21	11	○	○	○	RFH-260B
CA-75FR	700	900	470	600	940	20	14	42	145	28	14	○	○	○	RFH-350B
CA-110FR	700	900	470	600	940	20	14	42	160	43	22	○	○	○	RFH-500B
CA-150FR	800	1600	500	—	1650	50	16	—	300	51	27	○	○	○	RFH-700B
CA-220FR	800	1600	500	—	1650	50	16	—	320	81	41	○	○	○	RFH-1000B

(주의) ●정격은 모두 연속입니다.
●구조는 육내벽걸이형으로 되어 있습니다.
●도장색은 내외면 MUNSELL NO. 5Y7/1입니다.

●PUSH BUTTON SWITCH는 ON-녹, OFF-적, 운전표시 등은 적색입니다.
●CA-2F-CA-55F Type은 역상제어장치 부착이 가능합니다.

VIBRATING FEEDER 제어기 RV TYPE 전용 제어기 CMV SERIES

INVERTER 제어로 자유로운 유량 조절

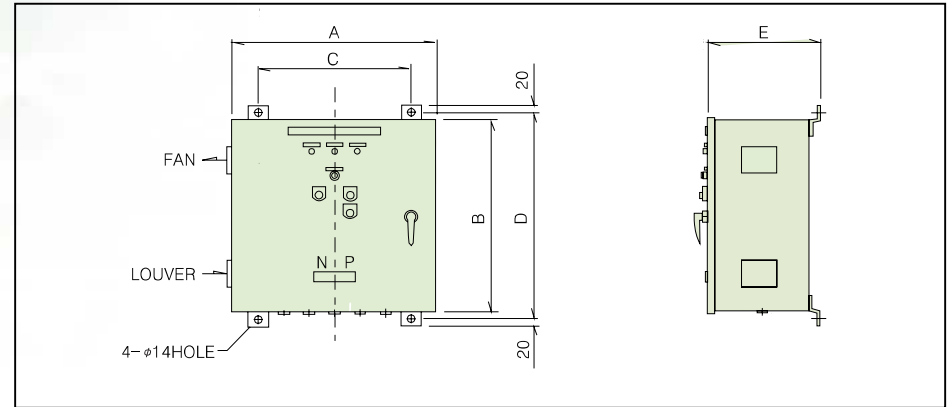
RV FEEDER는, 기본적으로 별도의 제어기 없이도 전원 인가만으로 기동 / 운전이 가능하나, 이 경우 유량의 제어는 기기의 작동을 정지시킨 후 기기에 부착된 Vibrating Motor의 Unbalance weight를 조절하여야만 합니다.

하지만 CMV Series RV Type 전용 제어기를 사용하시면 Inverter를 통한 출력 제어로 운전 중에도 안정적이고 정확한 유량 제어가 가능해집니다.

(유량 제어 가능 범위 : 70% ~ 100%)

외형지수도 / 표준사양

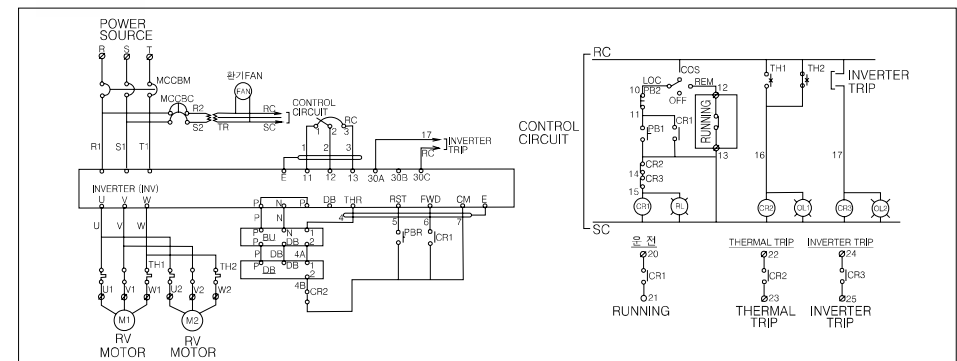
단위 : mm



표준사양/치수표

형 식	외형 SIZE (mm)					중량(Kg)	출력(kW)	적용부하형식
	A	B	C	D	E			
CMV-14X2	450	700	350	740	270	45	0.1kW X 2	RVF-400-0.9
CMV-24X2	450	700	350	740	270	45	0.2kW X 2	RVF-500-0.9
CMV-44X2	450	700	350	740	270	45	0.4kW X 2	RVF-700-1.0
CMV-74X2	550	700	450	740	270	55	0.75kW X 2	RVF-800-1.2
CMV-154X2	650	800	550	840	350	75	1.5kW X 2	RVF-950-1.5

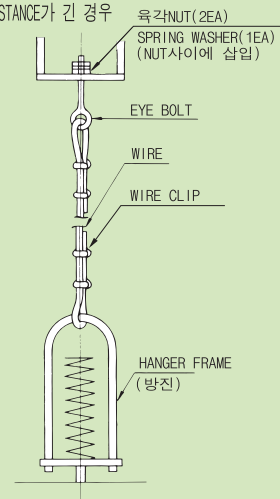
내부 결선도



SUSPENDING 설치 방법

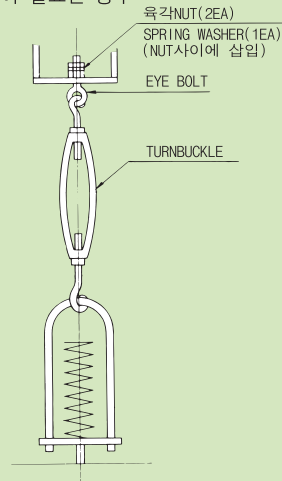
WIRE

- SUSPENDING DISTANCE가 긴 경우



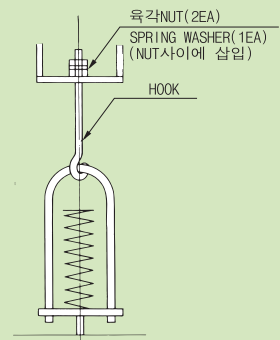
TURNBUCKLE

- 높이 조절이 필요한 경우



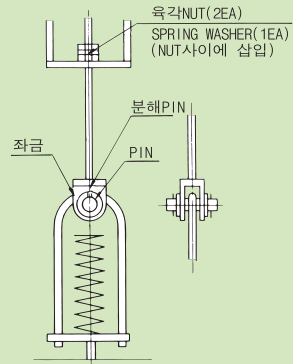
HOOK

- 조절 거리가 짧은 경우



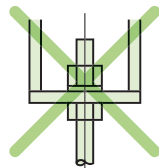
특수형

- 대형 TYPE 및 특수한 재질 및 형상을 필요로 하는 경우



주의

우측과 같은 BRACKET의 설치는 HANGER 파손의 원인이 됩니다. 반드시 위의 도식을 따르십시오.



M E M O