

전자 FEEDER용 LOCAL PANEL

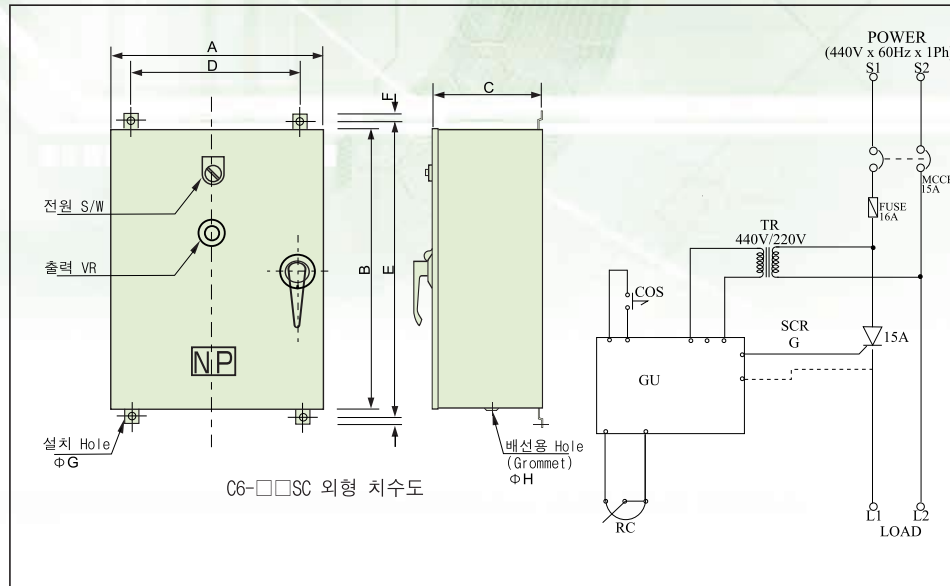
다채로운 Line Up

전자FEEDER는 전용 제어 장치를 필요로 합니다. 따라서 모든 제품에는 정류기를 포함한 별도의 제어기가 선정됩니다. 사용자의 필요에 따라, 설치 방식, 방폭, 방진, 방수 및 다수의 FEEDER를 동시에 제어 가능한 MAIN CONTROL PANEL도 제작하고 있습니다. 부착성의 재료를 취급하는 경우, 부착에 의한 과전폭방지를 위해 정전폭 센서를 내장한 제어기의 사용을 권장합니다.



C6-15SC

외형지수도 / 배선도



●표준사양/치수표

형식	전류용량(A)		외형치수(mm)								중량 (Kgs)	적용 가능 구동부
	200/220V	400/440V	A	B	C	D	E	F	G	H		
C6-15SC	15	7.5	300	400	200	250	420	15	9	26	15	FH-33BDT 이하
C6-30SC	30	15	300	400	200	250	420	15	9	26	15	F-44BDT, F-45BDT
C6-50SC	50	-	350	500	270	250	540	15	11	42	20	FH-45BDT, F-55BDT
C6-50SC	-	25	300	400	200	250	420	15	9	26	15	FH-45BDT, F-55BDT
C6-80SC	80	-	450	700	270	350	740	20	14	42	35	F-66BDT, F-88BDT
C6-80SC	-	40	350	500	270	250	540	15	11	42	20	F-66BDT, F-88BDT

(주의) ●정격은 모두 연속입니다.

●C6-15SC 이상은 방진형구조로 되어 있습니다.

●정전폭제어 및 외부신호에 의한 능력조정이 가능한 CONTROLLER EHF TYPE도 있습니다.

●구조는 육내벽걸이형으로 되어 있습니다.

●도장색은 내외면 MUNSSELL NO. 5Y7/1입니다.

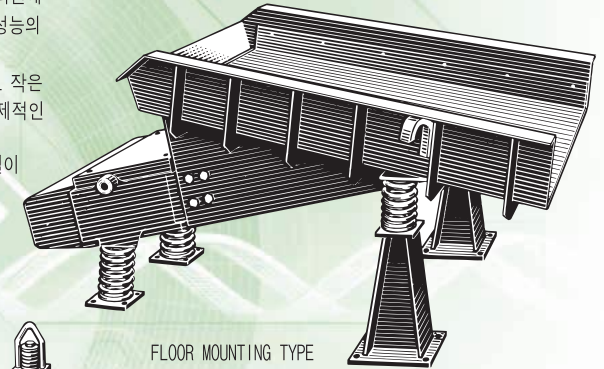
RUBBER SPRING FEEDER RFH형

고속·대용량 원료 절출(切出)에 최적

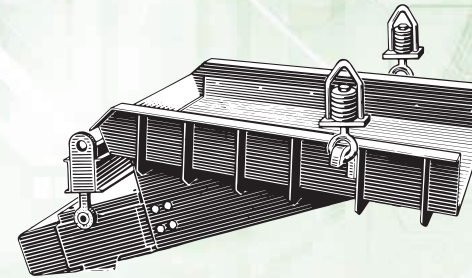
RUBBER SPRING FEEDER는 UNBALANCE WEIGHT의 회전에 RUBBER SPRING의 반발력을 조합한 고속력, 고성능의 진동 FEEDER입니다.

캠 운동의 진동과 고무의 반발력을 이용하므로 작은 구동력으로 큰 이송능력을 발휘하여 매우 경제적인 이송 방식입니다.

제어기를 사용하여 운전 중에도 공급량의 조절이 가능하며 급속 정지가 가능하므로 계량용으로 사용하기도 최적의 TYPE입니다.



FLOOR MOUNTING TYPE



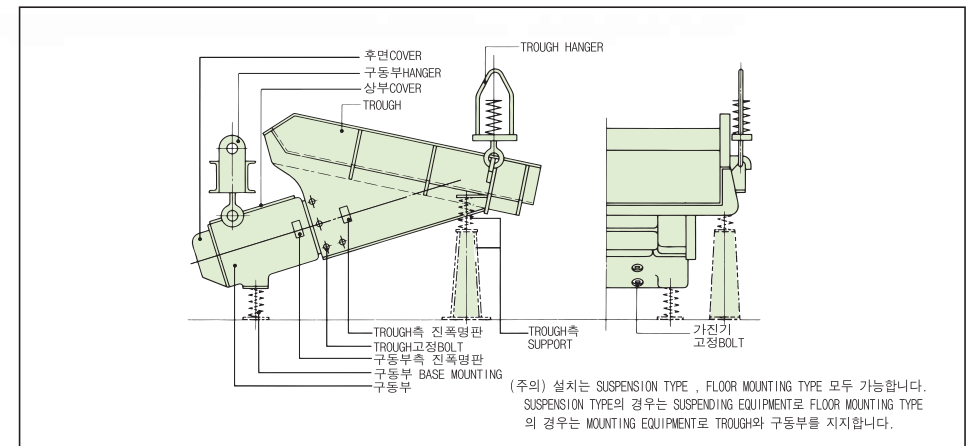
SUSPENSION TYPE

작동원리

구조는 재료를 운반하는 TROUGH와 진동을 생성하는 구동부, 이 진동을 증폭시키는 RUBBER SPRING으로 이루어져 있습니다.

구동부의 UNBALANCE WEIGHT의 회전에 의해 발생하는 타원진동이 RUBBER SPRING의 작용으로 직선 진동의 효과를 발휘합니다. 따라서 대량의 분립체·과체를 신속하고 정확하게 절출·공급합니다.

구조도



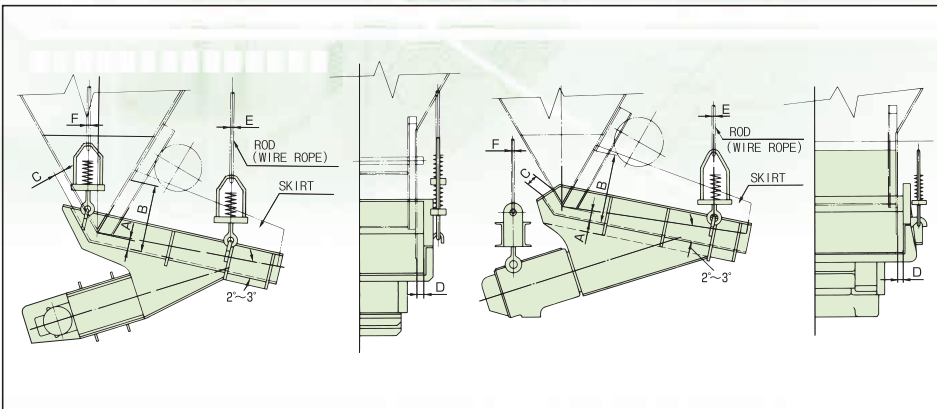
표준사양

형 식	공급능력(T/Hr)			출력(Kw)	TROUGH치수 폭 x 길이(mm)	중량(kg)	적용제어기
	철광석	모래	석탄				
RFH-10A	150	130	60	0.2	450×800	100	CA-2FR
RFH-20A	250	210	100	0.4	600×1000	200	CA-4FR
RFH-45A	450	370	180	0.75	800×1200	400	CA-7FR
RFH-60A	650	530	260	1.5	900×1500	600	CA-15FR
RFH-85B	800	680	350	2.2	1100×1500	800	CA-22FR
RFH-160B	1200	1100	600	3.7	1300×1650	1600	CA-37FR
RFH-260B	1700	1500	900	5.5	1500×1800	2600	CA-55FR
RFH-350B	2200	1800	1100	7.5	1800×2000	3400	CA-75FR
RFH-500B	3000	2500	1500	11	2200×2200	5000	CA-110FR
RFH-700B	3800	3100	2000	15	2400×2400	7000	CA-150FR
RFH-1000B	5000	4000	2600	22	2600×2600	10000	CA-220FR
RFH-1500B	6100	5000	3200	22	2800×2800	13000	CA-220FR

(주의) ●공급능력은 TROUGH 경사각도 12 하향, 겉보기비중 철광석 2.0, 모래 1.6, 석탄 0.8의 경우입니다.

●표준도장색은 MUNSELL NO. 7.5BG 6/1.5

HOPPER와의 설치예



●치수표

단위 : mm

형 식	A	B	C	D	E	F
RFH-10A	50	280	50	20	φ 13 (φ 8)	φ 13 (φ 8)
RFH-20A	50	350	75	20	φ 13 (φ 8)	φ 13 (φ 8)
RFH-45A	50	420	75	25	φ 19 (φ 11.2)	φ 19 (φ 11.2)
RFH-60A	75	480	100	25	φ 22 (φ 14)	φ 22 (φ 14)
RFH-85B	75	580	100	25	φ 22 (φ 14)	φ 22 (φ 14)
RFH-160B	75	730	100	25	φ 30 (φ 20)	φ 30 (φ 20)
RFH-260B	100	820	150	40	φ 36 (φ 25)	φ 36 (φ 25)
RFH-350B	100	940	150	40	φ 44 (φ 30)	φ 44 (φ 30)
RFH-500B	100	950	150	75	φ 50 (φ 33.5)	φ 44 (φ 30)
RFH-700B	150	1050	200	75	φ 60 (φ 37.5)	φ 55 (φ 33.5)
RFH-1000B	150	1150	200	75	φ 70 (φ 37.5)	φ 70 (φ 37.5)
RFH-1500B	150	1300	200	75	—	—

(주의) ●표내의 치수는 모두 최소치수를 나타냅니다. (단, "B"는 참고치수입니다.)

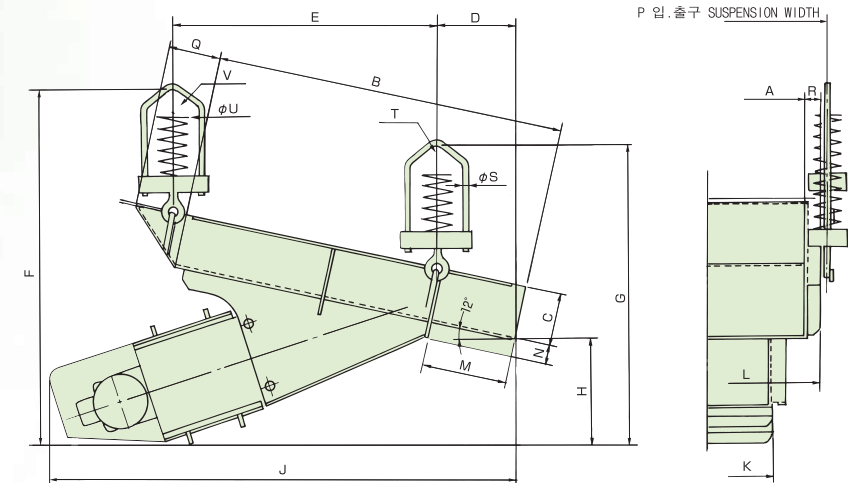
●()안은 WIRE ROPE 경입니다.

●ROD 재질은 SS400, WIRE ROPE는 JIS 3호(19X6)입니다.

●D 치수는 UNCOVERED FLAT BOTTOM TROUGH(표준)만 적용 가능한 치수입니다.

외형지수도

RFH-10A~60A 하부구동 SUSPENSION TYPE



●치수표

단위 : mm

형 식	A	B	C	D	※E	※F	※G	※H	※J	K	※L	M	N	P	Q	R	SUSPENSION부 치수			
					S	T	U	V												
RFH-10A	450	800	120	180	600	850	720	270	1080	305	520	200	41	546	120	35	13	20	13	20
RFH-20A	600	1000	150	180	795	990	800	310	1200	385	690	200	55	769	120	45	13	20	13	20
RFH-45A	800	1200	180	295	890	1270	1080	390	1540	510	922	50	56	972	150	55	19	30	19	30
RFH-60A	900	1524	200	340	1130	1390	1180	480	1850	580	1042	100	81	1092	100	60	19	30	19	30

※ 표시란의 치수는 근사치입니다.

