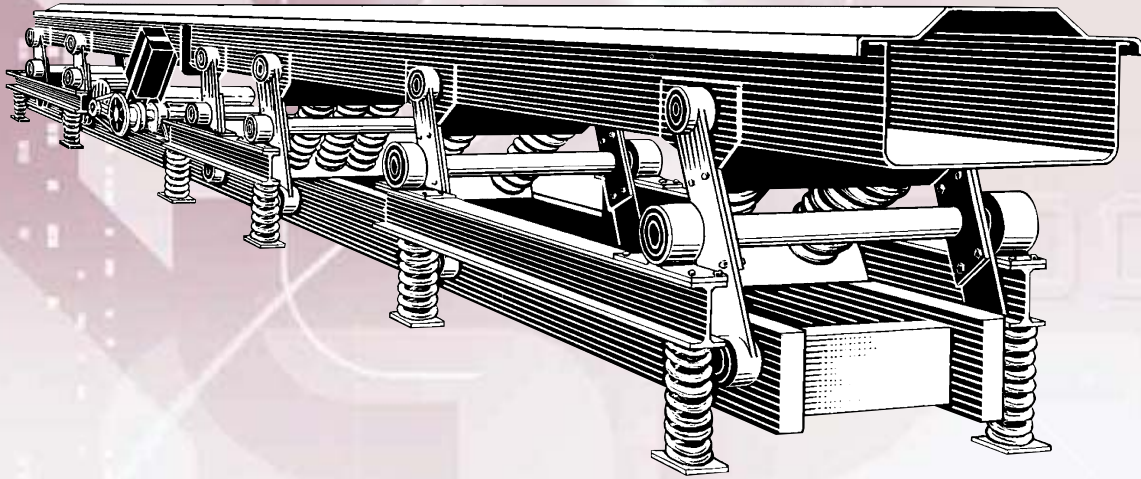


진동 CONVEYOR BM TYPE

고효율의 완전 BALANCE TYPE

BM CONVEYOR는, 완전 BALANCE형 BINDER SYSTEM을 채용한 CONVEYOR 입니다.
스프링을 매개로 연결된 2개의 상·하 TROUGH의 중심점을 고정된 FRAME에 지지하고,
MOTOR에 의한 편심 크랭크 운동과 스프링에 의한 공진 운동으로 상하 TROUGH가 진동하게 됩니다.



특징

완전한 방진구조

완전 BALANCE형 기기는 진동이 설치 기초부에 전달되지 않습니다. 때문에 높은 구조물등에도 설치 가능합니다. 또, 콘크리트 등 기초부가 견고한 경우, 방진 스프링을 제거하고 설치 가능하므로 좁은 공간에도 설치 가능합니다.

DAMPER가 부착된 배출구

TROUGH의 중간에 다수의 「DAMPER」가 부착된 출구를 설치하여 수송재료를 원하는 출구에 배출시킬 수 있습니다. DAMPER의 개폐방식에는 자동식과 수동식이 있습니다.

유량조정이 자유자재

속도 가변장치를 설치하여 수송되는 유량의 조절이 용이합니다.

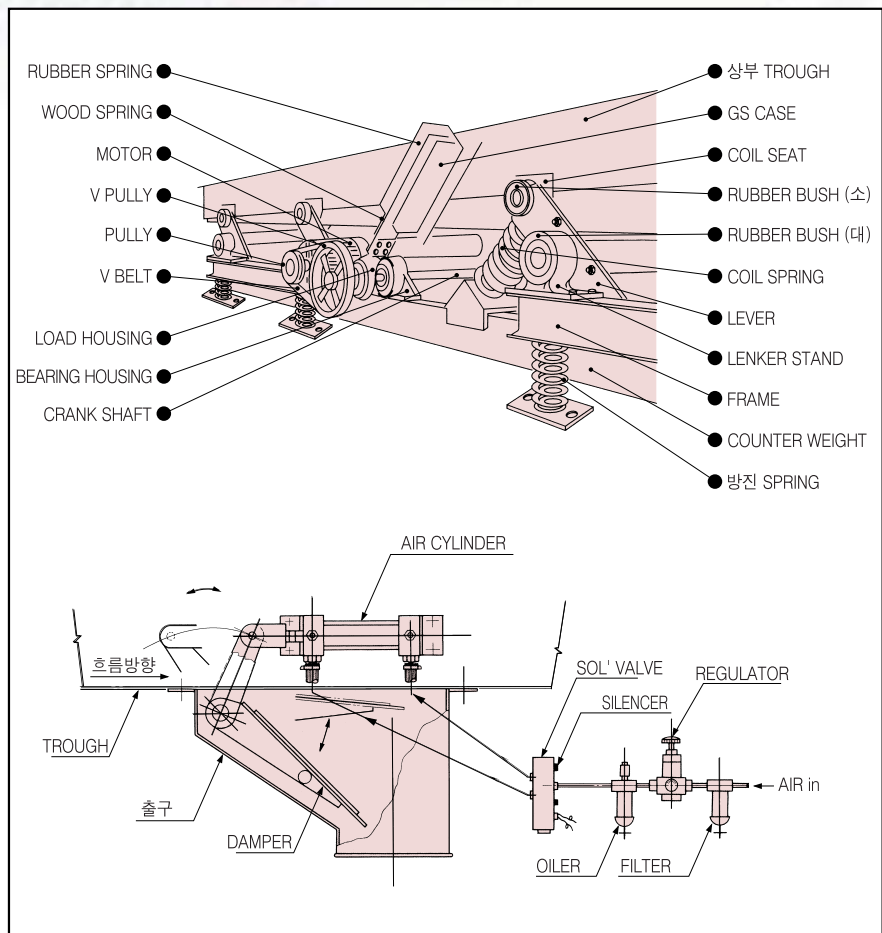
기밀·장거리 수송도 OK

기밀·장거리 수송에는 원통형 TROUGH를 사용할 수 있습니다. 장거리인 경우, 약 5~8M 마다 연결하여 조립합니다.

상·하 TROUGH의 동시수송이 가능

특수품으로, 하부 TROUGH에서도 재료 수송이 가능하기 때문에 출입구를 낮추어 상·하 양쪽 TROUGH를 활용함으로써 수송능력 및 공간 활용을 최적화 할 수 있습니다.

구조도



표준 사양

형 식	수송능력 (t/h)	진동수 (회/분)	TROUGH 길이(m)												
				3	4	5	6	8	10	12	15	18	20	25	30
BM-150	5	450~600	MOTOR(kW)	1.5	1.5	1.5	1.5	1.5	1.5	1.5	1.5	2.2	2.2	2.2	3.7
			총 중량(kg)	440	580	700	810	1050	1260	1510	1810	2180	2420	3020	3630
BM-300	20	450~600	MOTOR(kW)	1.5	1.5	1.5	1.5	1.5	1.5	2.2	2.2	3.7	3.7	3.7	5.5
			총 중량(kg)	650	870	1060	1220	1570	1890	2270	2730	3270	3640	4550	5460
BM-450	35	450~600	MOTOR(kW)	1.5	1.5	1.5	1.5	1.5	2.2	2.2	3.7	3.7	3.7	5.5	5.5
			총 중량(kg)	800	1060	1290	1490	1920	2310	2770	3320	3990	4430	5540	6650
BM-600	50	450~600	MOTOR(kW)	1.5	1.5	1.5	1.5	2.2	2.2	3.7	3.7	3.7	5.5	5.5	7.5
			총 중량(kg)	970	1300	1570	1820	2330	2810	3370	4050	4860	5400	6760	8110
BM-750	65	450~600	MOTOR(kW)	1.5	1.5	2.2	2.2	3.7	3.7	5.5	5.5	7.5	7.5	5.5×2	5.5×2
			총 중량(kg)	1530	2040	2470	2860	3670	4420	5300	6380	7650	8500	10630	12750
BM-900	80	450~600	MOTOR(kW)	1.5	2.2	2.2	3.7	3.7	3.7	5.5	5.5	7.5	7.5	5.5×2	5.5×2
			총 중량(kg)	1720	2290	2770	3210	4130	4970	5970	7170	8610	9560	11950	14340
BM-1050	95	450~600	MOTOR(kW)	1.5	2.2	3.7	3.7	3.7	5.5	5.5	7.5	7.5	5.5×2	5.5×2	7.5×2
			총 중량(kg)	1910	2550	3080	3570	4590	5520	6630	7970	9560	10620	13280	15930
BM-1200	110	450~600	MOTOR(kW)	2.2	2.2	3.7	3.7	3.7	5.5	5.5	7.5	5.5×2	5.5×2	5.5×2	7.5×2
			총 중량(kg)	2100	2800	3390	3920	5050	6070	7290	8760	10510	11680	14600	17520
BM-1350	125	450~600	MOTOR(kW)	2.2	3.7	3.7	3.7	5.5	5.5	7.5	7.5	5.5×2	5.5×2	7.5×2	7.5×2
			총 중량(kg)	2350	3130	3780	4380	5630	6770	8130	9770	11720	13020	16270	19540
BM-1500	140	450~600	MOTOR(kW)	2.2	3.7	3.7	3.7	5.5	5.5	7.5	5.5×2	5.5×2	5.5×2	7.5×2	11×2
			총 중량(kg)	2540	3390	4090	4740	6090	7320	8800	10560	12670	14080	17600	21130
BM-1650	155	450~600	MOTOR(kW)	2.2	3.7	3.7	5.5	5.5	7.5	7.5	5.5×2	5.5×2	7.5×2	7.5×2	11×2
			총 중량(kg)	2780	3710	4490	5200	6680	8030	9630	11570	13880	15420	19280	23140
BM-1800	170	450~600	MOTOR(kW)	3.7	3.7	3.7	5.5	5.5	7.5	7.5	5.5×2	5.5×2	7.5×2	7.5×2	11×2
			총 중량(kg)	2980	3970	4800	5560	7130	8580	10290	12370	14840	16480	20610	24730
BM-2000	185	450~600	MOTOR(kW)	3.7	3.7	5.5	5.5	7.5	7.5	5.5×2	5.5×2	7.5×2	7.5×2	11×2	11×2
			총 중량(kg)	3290	4400	5310	6140	7900	9490	11390	13670	16400	18230	22780	27340

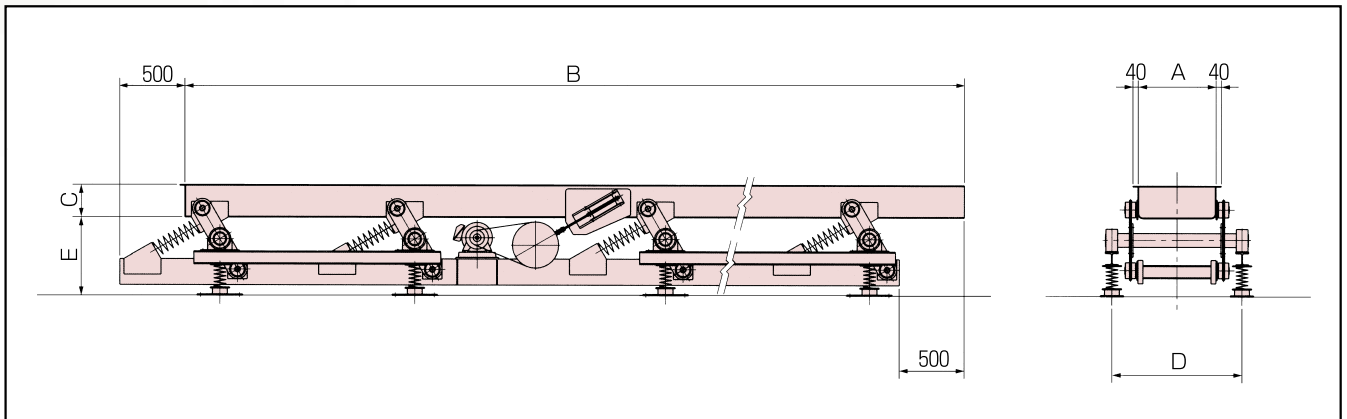
(주의) ●수송능력은 모래(겉보기 비중 1.6, 수분4~6%)기준으로, TROUGH 수평의 경우입니다.

●COVER의 유·무, 수송재료 등에 따라 MOTOR 용량, 총 중량이 변합니다.

●MOTOR 용량, 총 중량은 COVER 부착의 경우입니다.

외형지수도

단위 : mm



●지 수 표

단위 : mm

형 식	A	B												C	D	E
BM-150	150	3000	4000	5000	6000	8000	10000	12000	15000	18000	20000	25000	30000	140	550	700
BM-300	300	3000	4000	5000	6000	8000	10000	12000	15000	18000	20000	25000	30000	200	700	800
BM-450	450	3000	4000	5000	6000	8000	10000	12000	15000	18000	20000	25000	30000	200	850	800
BM-600	600	3000	4000	5000	6000	8000	10000	12000	15000	18000	20000	25000	30000	250	1000	900
BM-750	750	3000	4000	5000	6000	8000	10000	12000	15000	18000	20000	25000	30000	250	1150	900
BM-900	900	3000	4000	5000	6000	8000	10000	12000	15000	18000	20000	25000	30000	250	1300	900
BM-1050	1050	3000	4000	5000	6000	8000	10000	12000	15000	18000	20000	25000	30000	250	1450	1000
BM-1200	1200	3000	4000	5000	6000	8000	10000	12000	15000	18000	20000	25000	30000	250	1600	1000
BM-1350	1350	3000	4000	5000	6000	8000	10000	12000	15000	18000	20000	25000	30000	250	1750	1000
BM-1500	1500	3000	4000	5000	6000	8000	10000	12000	15000	18000	20000	25000	30000	250	1900	1000
BM-1650	1650	3000	4000	5000	6000	8000	10000	12000	15000	18000	20000	25000	30000	250	2150	1000
BM-1800	1800	3000	4000	5000	6000	8000	10000	12000	15000	18000	20000	25000	30000	250	2300	1000
BM-2000	2000	3000	4000	5000	6000	8000	10000	12000	15000	18000	20000	25000	30000	250	2500	1000

(주의) E 치수는 참고입니다.