

LINEAR FEEDER LF/MF형

미분(微粉)과, 세분(細粉)도 안정된 직진 수송이 가능합니다.

LINEAR FEEDER는, TROUGH와 CHUTE위의 재료를, 안정된 상태에서 이름 그대로 직진 수송하는 ELECTRO MAGNETIC TYPE DRIVE UNIT입니다. 본체의 전후에 판 스프링이 있고, 이 판 스프링과 전자석의 작용에 의해 TROUGH와 CHUTE에 진동을 가해 직진 운동을 가합니다.

특히 판 스프링의 설치각도를 조정할 수 있으므로, 자유롭게 조절 가능한 진폭, 진동각도를 통하여 최적의 진동을 TROUGH 전체에 균일하게 전달합니다. 따라서 재료의 성질과 상태에 맞춘 최적의 진동으로 효율적이고 효과적인 수송 능력을 제공합니다.

미분, 세분에서 부터 소형부품, 정밀부품 등에 걸쳐, 공급 및 분할 배출에 폭 넓게 사용 가능하고 직렬 연결을 통한 장거리 수송 등에도 최적의 성능을 발휘합니다. CHUTE는 주문에 따라 제작되며 현장의 요구에 맞춘 최적의 CHUTE를 제작하고 있습니다.



LF-40



MF-15C

LF형

표준 사양

형식	전압 (V)	주파수 (Hz)	진동수 (회/분)	최대전류 (A)	중량 (kg)	적용 제어기
LF-02	100/110	50/60	6000/7200	0.12	0.42	C4-5B C10-1VF
LF-04	100/110	50/60	6000/7200	0.22	0.95	C4-5B C10-1VF
LF-30	200/220	50/60	3000/3600	1.5	25	C4-5B C10-3VF
LF-40	200/220	50/60	3000/3600	1.6	33	C4-5B C10-3VF

(주의) ●표준도장색: Munsell 2.5G7/2.

●LF-02/04형은 판 스프링 설치각도의 조정이 불가능합니다.

TROUGH 참고치수

적용 LINEAR FEEDER	최대길이 (mm)	최대폭 (mm)	최대중량 (kg)
LF-02	200	20	0.2
LF-04	300	30	0.4
LF-30	650	200	6
LF-40	750	300	8

(주의) ●LF-02/04형 및 MF형의 경우, CHUTE는 본체중심을 기본으로 양분해서 설치해 주십시오.

●LF-30, LF-40은 진폭 1.0mm의 경우를 나타냅니다.

●최대중량을 기준으로 선정해 주십시오.

MF형

표준 사양

형식	전압 (V)	주파수 (Hz)	진동수 (회/분)	최대전류 (A)	중량 (kg)	적용 제어기
MF-04C	100/110 200/220	50/60	3000/360	0.13 0.065	0.6	C10-1VF
MF-15C	100/110 200/220	50/60	3000/360	0.2 0.1	1.8	C10-1VF

(주의) ●판 스프링 설치각도의 조정은 불가능 합니다.

TROUGH 참고치수

적용 LINEAR FEEDER	최대길이 (mm)	최대폭 (mm)	최대중량 (kg)
MF-04C	300	35	0.4
MF-15C	450	45	1.5

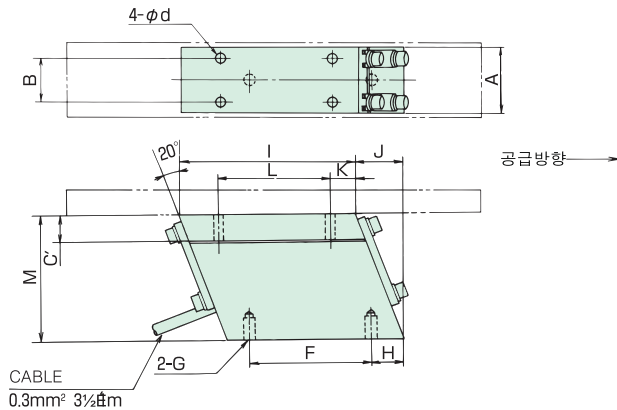
(주의) ●CHUTE는 본체중심을 기본으로 양분해서 설치해 주십시오.

●중량을 기준으로 선정해 주십시오.

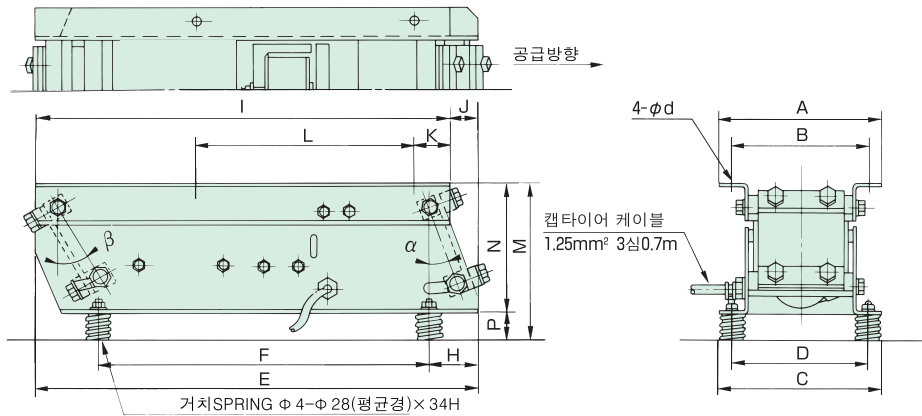
LF형 외형치수도

단위 : mm

LF-02/04



LF-30/40



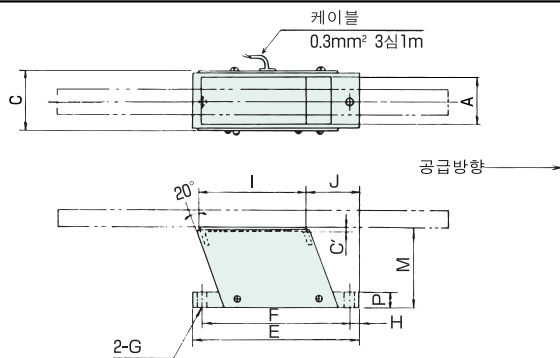
●지 수 표

형 식	A	B	C	C'	D	E	F	G	H	I	J	K	L	M	N	O	P	d	판 스프링 조정각도	
																			α	β
LF-02	22	15	—	9	—	—	40	M4	15	65	16	10	40	44.3	—	—	—	M3	—	—
LF-04	32	20	—	12	—	—	55	M5	15	80	21	12	50	57.3	—	—	—	M4	—	—
LF-30	182.4	156.4	180.4	—	150.4	410	295	—	55	380	30	40	190	162	132	—	30	9	0°~20°	10°~30°
LF-40	196.4	166.4	186.4	—	154.4	500	375	—	55	470	30	40	250	177	147	—	30	9	0°~20°	10°~30°

(주의) ●LF-02/04형은 판 스프링 설치각도 조절이 불가능 합니다.

MF형 외형치수도

단위 : mm



●지 수 표

형 식	A	C	C'	E	F	G	H	I	J	M	P
MF-04C	38	44	3.2	106	88	7	9	62	38	56	9
MF-15C	52	56	3.2	160	144	9	8	100	52	78	16