

# 전자 FEEDER용 CONTROLLER

## 소형 전자(電磁)기기의 제어용



소형 전자진동기에 폭넓게 적용 가능한 제어기로, 다이얼 조작으로 출력을 자유자재로 조절할 수 있습니다. 또한 강한 내구성으로 안정적인 사용이 가능합니다.

### C5-5B : 간편한 조작과 넓은 적용범위

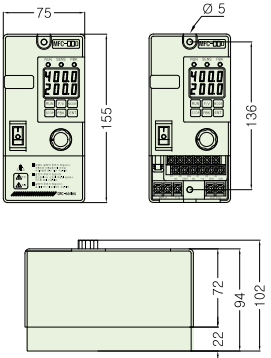
표준 사양과 적용표				
형식	C5-5B			
입력전원	100/110V 200/220V 50/60Hz (공용) Max 5A (220V)			
출력	5A (전파, 반파)			
중량	0.2kg			
적용 진동기	FEEDER	VIBRATOR	PACKER	CONTROLLER 형식
	LF-02	V-2B	—	C5-5B(전파) AC측
	LF-04	V-4C	—	
	—	V-10A	—	
	LF-30	V-20B	VP-30C	C5-5B(반파) RC측
	LF-40	V-30C	VGP-60	
	MF-04C	VG-60	VGP-80	
	MF-15C	—	—	—

(주의) ●표준도장색 : Munsell 5Y7/1  
●BOX재질 : SS400(1.2T)  
●Bolt에 의한 간단한 개폐구조로 분진이 많은 장소에서 사용 시 고장의 원인이 될 수 있으므로 분진 방지를 고려하여 설치하시기 바랍니다.

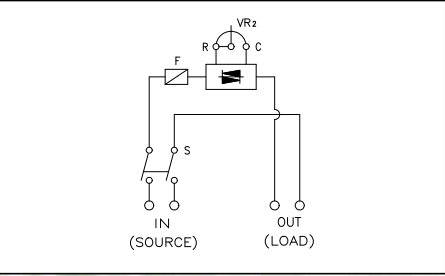
### DFC Type : 디지털 제어로 더욱 세밀한 조절 가능

#### 적용표 및 외형치수도

형식	DFC-3BD	DFC-5BD
입력전원	100/110V(±10%), 200/220V(±10%), 50/60Hz (공용)	
최대전류	Max. 3A	Max. 5A
중량	0.9Kgs	
부가 기능	Soft 제어	자세적으로 Soft Start / Stop을 지원하여 부드러운 사용
	정진폭 제어	센서 연동으로 진폭을 일정하게 유지 가능
	속도 제어	외부 신호에 따른 진폭 설정으로 최대 3 Way의 Preset을 활용하여 속도 제어 가능.
	내구 Noise 전압	1000V 이상
적용 대상 진동기	PARTS FEEDER CF-1, CF-2, CF-3	CF-4, LF-30, LF-40

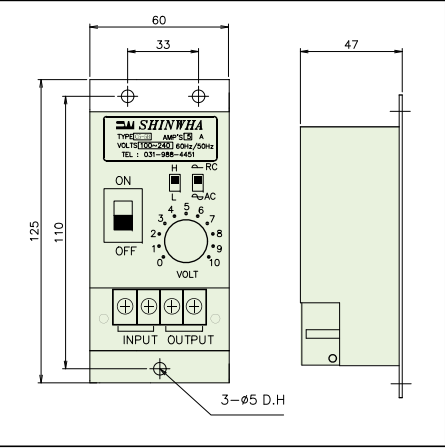


#### 결선도



#### 외형치수도

단위 : mm



## 중 / 대형 전자 설비의 제어용

중형에서 대형 전자 설비 (FEEDER / SCREEN) 의 제어에 폭넓게 적용 가능한 제어기로, 높은 내구성과 간단한 조작 방식이 특징입니다.  
내/외부 볼륨에 의한 2단 제어와 4~20mA 신호를 이용한 아날로그 제어가 가능하여 전자식 구동부를 사용하는 Feeder와 Screen의 다단 제어가 가능합니다. 따라서 정량 공급, 계량 공급 기능을 더욱 정밀하게 이루어 집니다.

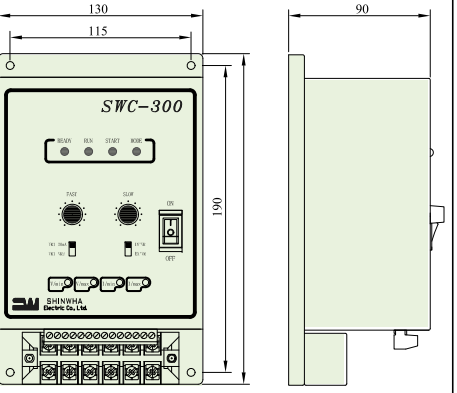


#### 표준 사양 및 외형 치수표

단위 : mm

형식	SWC-300	SWC-500
입력전원	220V, 440V, / 60Hz	
최대전류	Max. 30A	Max. 50A
중량	2.3Kgs	
부가 기능	Soft 제어	자세적으로 Soft Start / Stop을 지원하여 부드러운 사용
	정진폭 제어	변동하는 입력전압을 안정화 하여 안정된 운전 가능
	외부 제어	4~20mA 아날로그 신호로 2단계 제어 가능
내구 Noise 전압	1000V 이상	
적용 대상 진동기	F-152, F-22, FH-22	F-44, FH-44, F-45
	F-33, FH-33	

\* 380V / 460V 및 50Hz 전압용도 제작 가능합니다. (별도 문의)



#### 각부 설명 및 회로도

