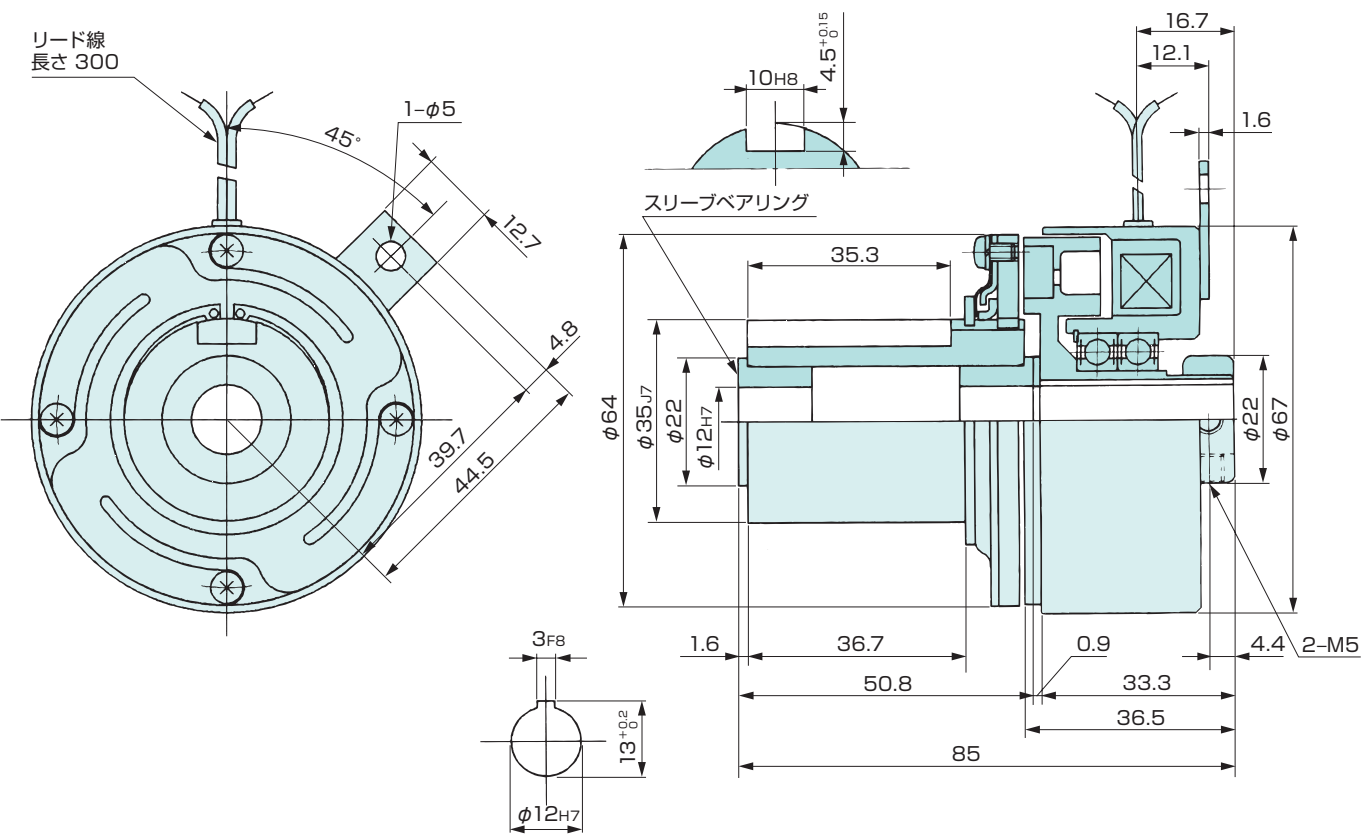


# 通し軸形クラッチ SF-250/BMS-AG

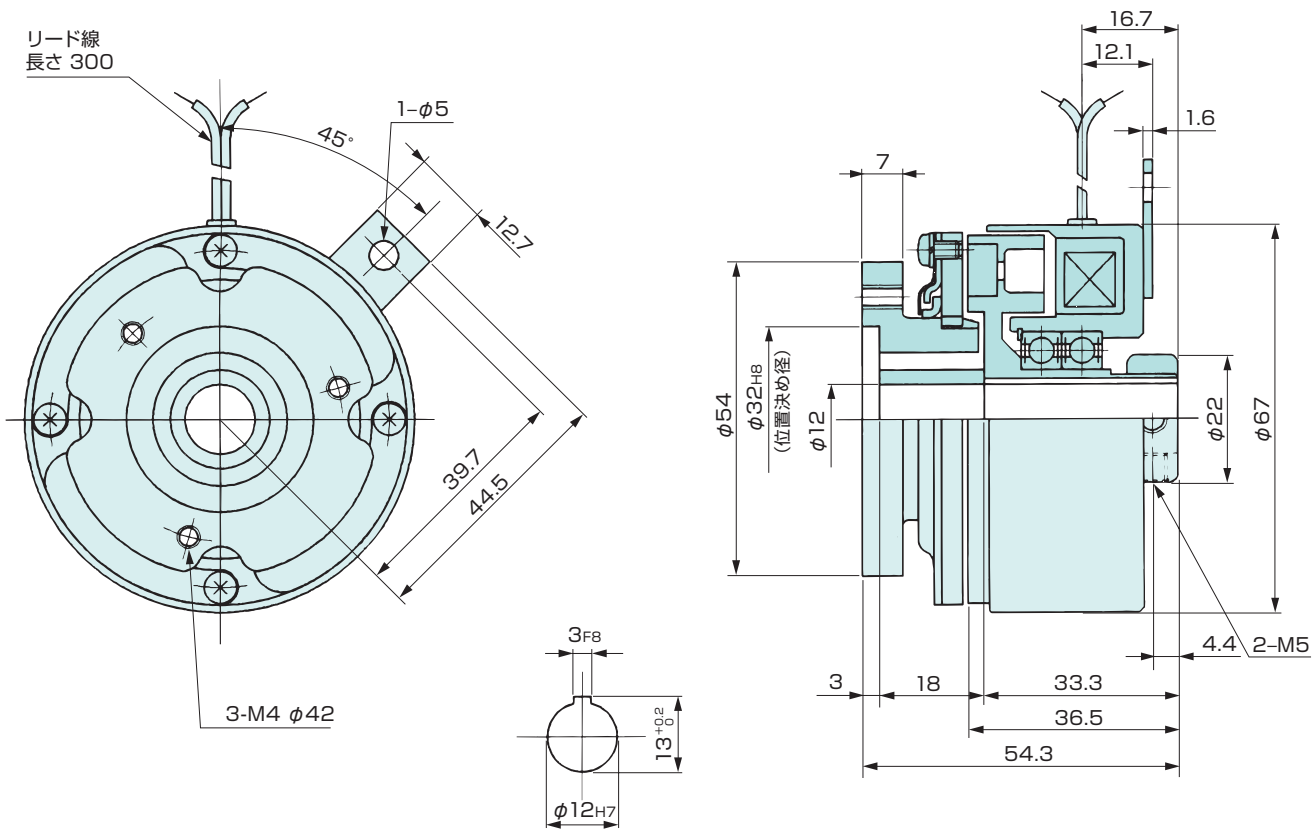
形 式	SF-250/BMS-AG
静摩擦トルク Nm	7
定 格 電 圧 DC-V	24
消 費 電 力 W(at75℃)	7
質 量 kg	0.79



単位:mm

# 通し軸形クラッチ SF-250/BMG

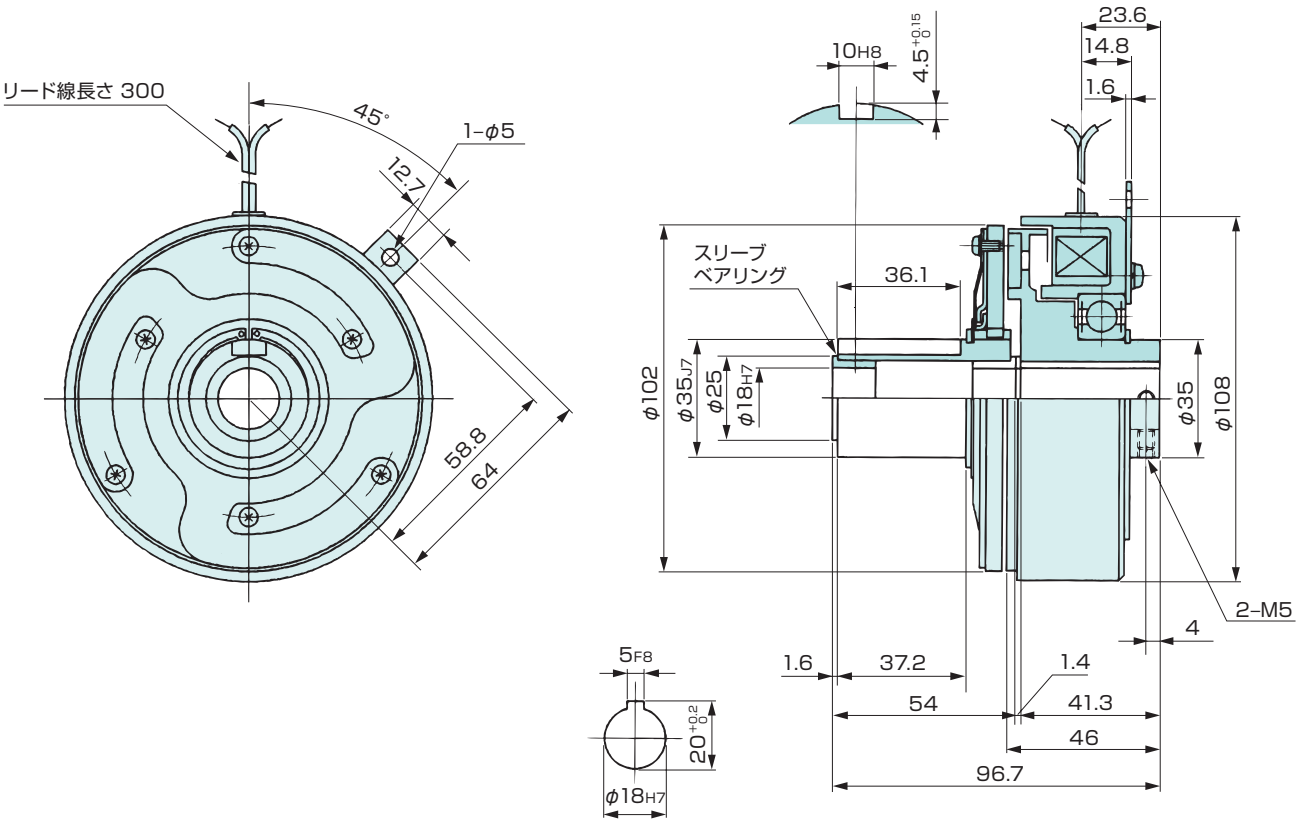
形 式	SF-250/BMG
静摩擦トルク Nm	7
定 格 電 圧 DC-V	24
消 費 電 力 W(at75℃)	7
質 量 kg	0.77



単位:mm

# 通し軸形クラッチ SF-400/BMS-AG

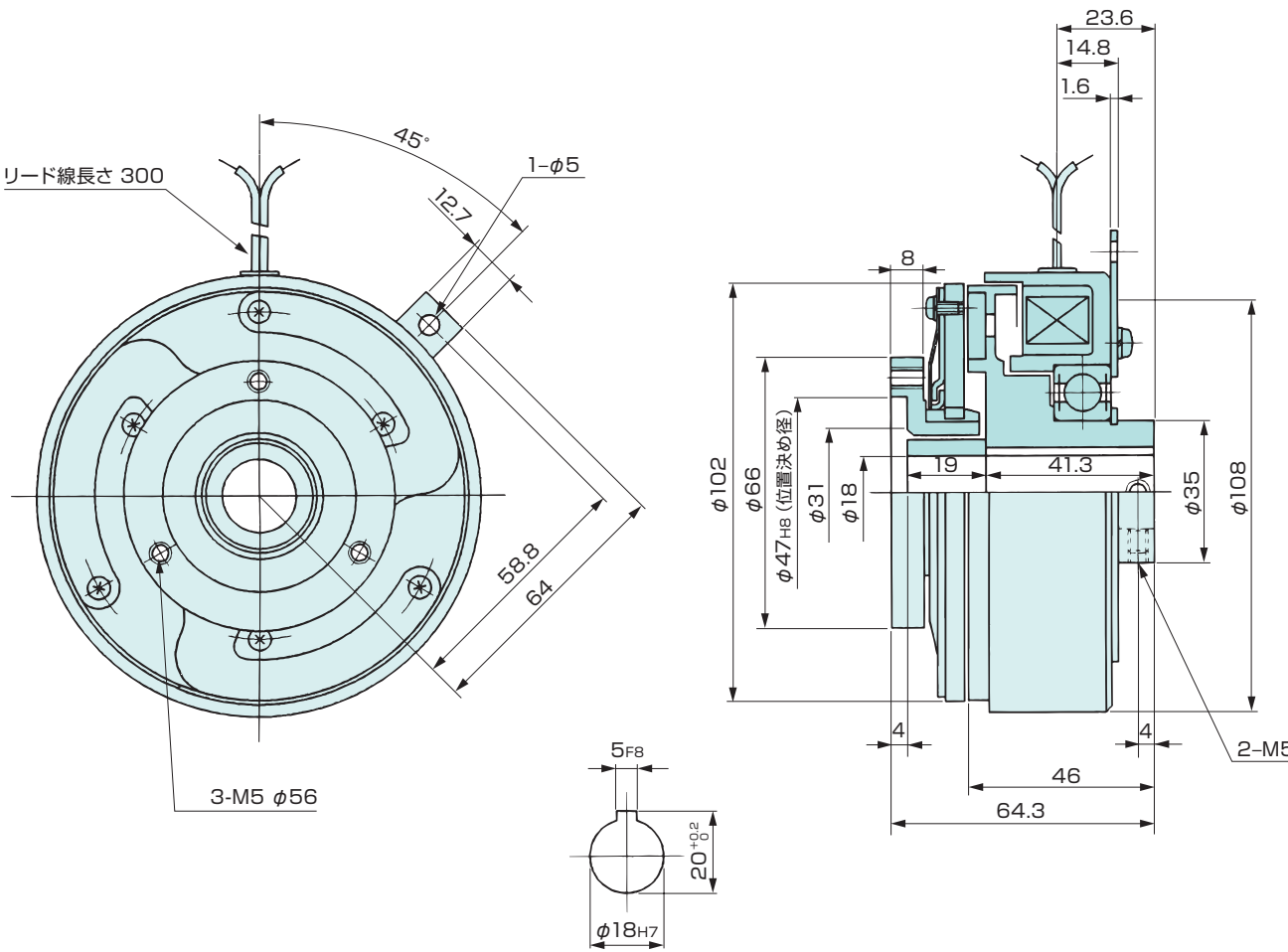
形 式	SF-400/BMS-AG
静摩擦トルク Nm	28
定 格 電 圧 DC-V	24
消 費 電 力 W(at75℃)	8
質 量 kg	2.4



単位：mm

# 通し軸形クラッチ SF-400/BMG

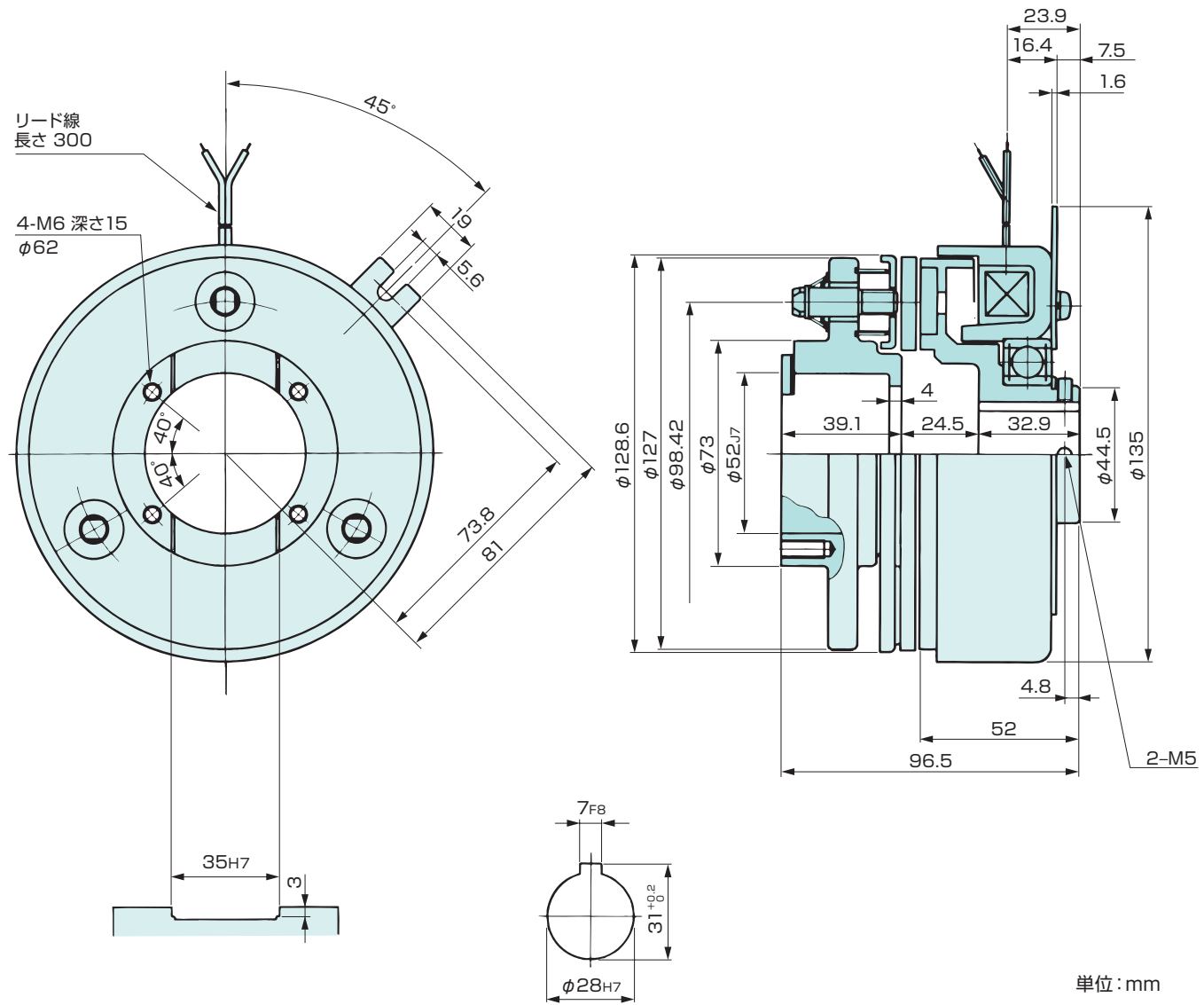
形 式	SF-400/BMG
静摩擦トルク Nm	28
定 格 電 圧 DC-V	24
消 費 電 力 W(at75℃)	8
質 量 kg	2.3



単位：mm

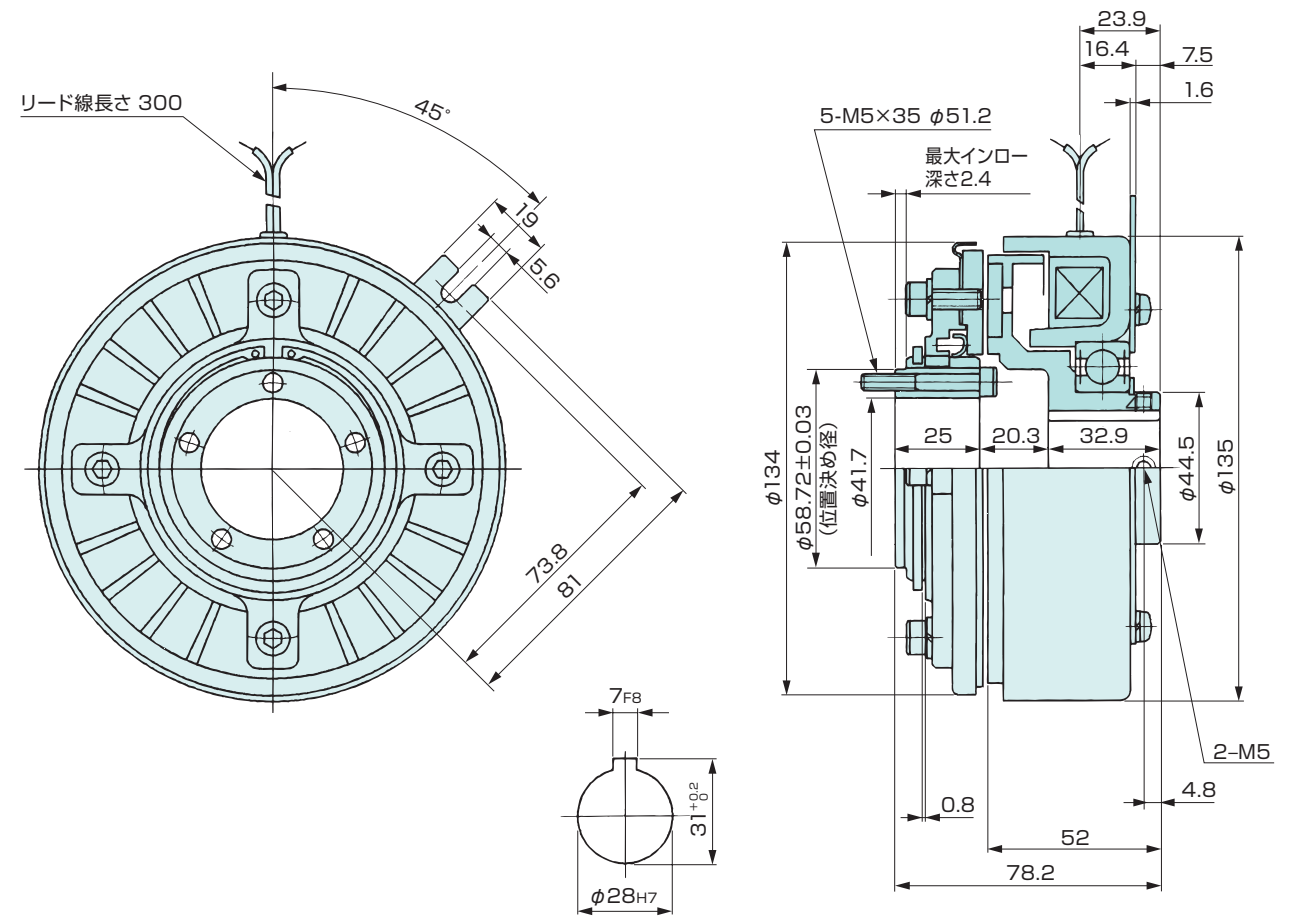
# 通し軸形クラッチ SF-500/BMP

形 式	SF-500/BMP
静摩擦トルク Nm	70
定 格 電 圧 DC-V	24
消 費 電 力 W(at75℃)	23
質 量 kg	3.5



## 通し軸形クラッチ SF-501/BMS

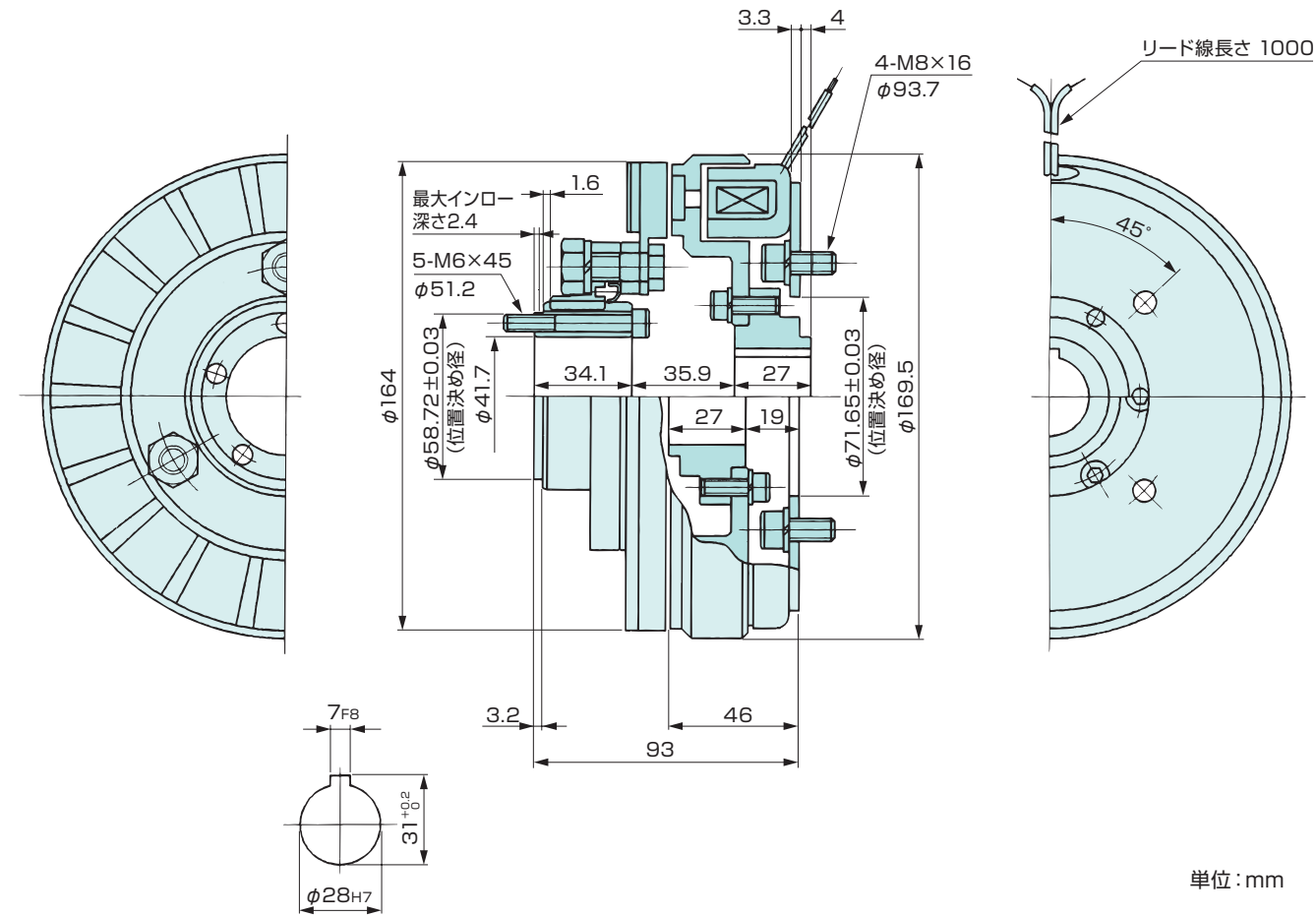
形 式	SF-501/BMS
静摩擦トルク Nm	70
定 格 電 圧 DC-V	24
消 費 電 力 W(at75℃)	23
質 量 kg	3.8



# 通し軸形クラッチ SF-650/IMS

形 式	SF-650/IMS
静摩擦トルク Nm	130
定 格 電 圧 DC-V	24
消 費 電 力 W(at75℃)	26
質 量 kg	6.4

(注) ロータハブの取付は中心線より上下に2通りあり、いずれの取付も可能です。



単位：mm

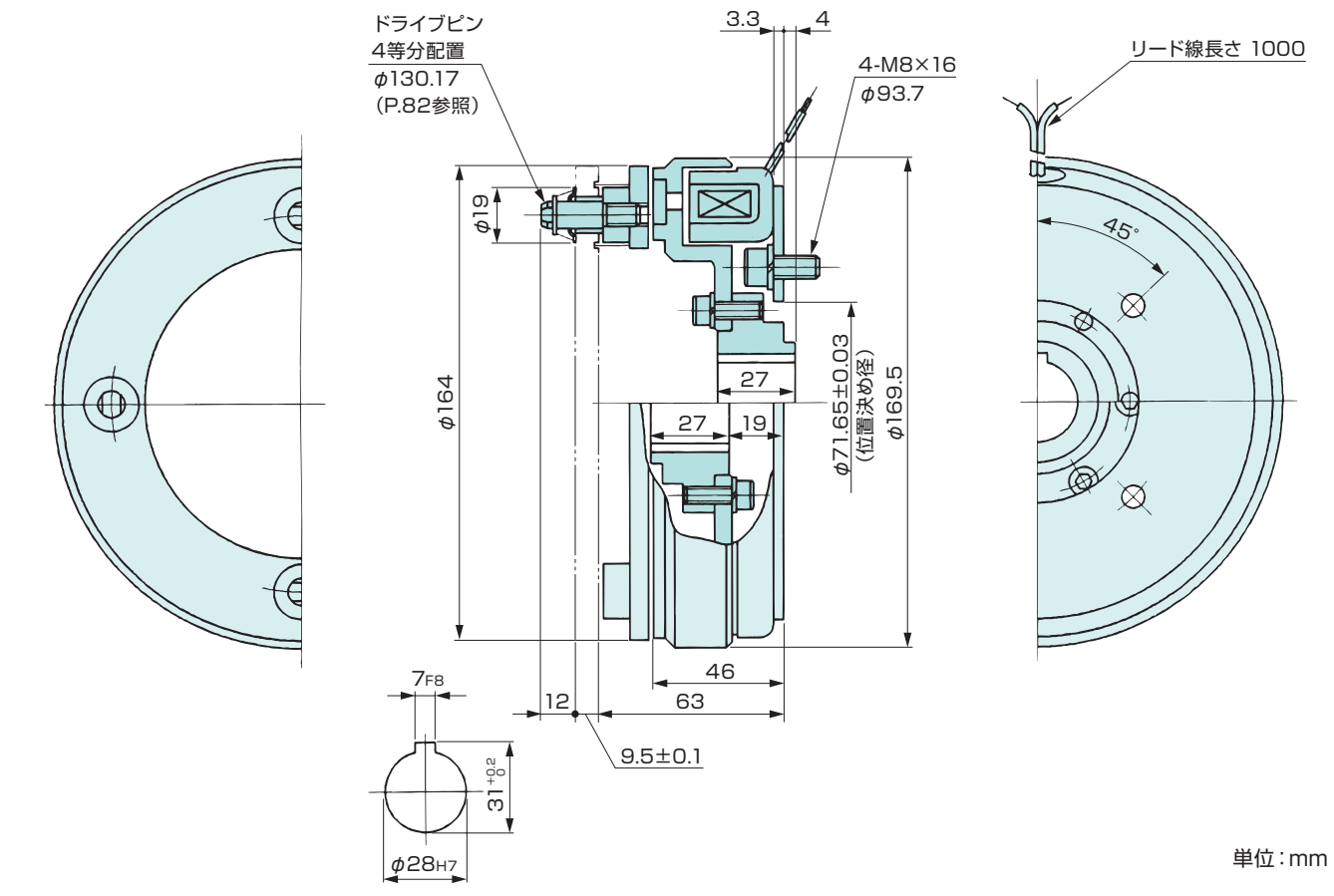
上側：ロータハブ外側取付の場合  
下側：ロータハブ内側取付の場合

# 通し軸形クラッチ SF-650/IMP

受注生産品

形 式	SF-650/IMP
静摩擦トルク Nm	130
定 格 電 圧 DC-V	24
消 費 電 力 W(at75℃)	26
質 量 kg	5.9

(注) ロータハブの取付は中心線より上下に2通りあり、いずれの取付も可能です。



単位：mm

上側：ロータハブ外側取付の場合  
下側：ロータハブ内側取付の場合

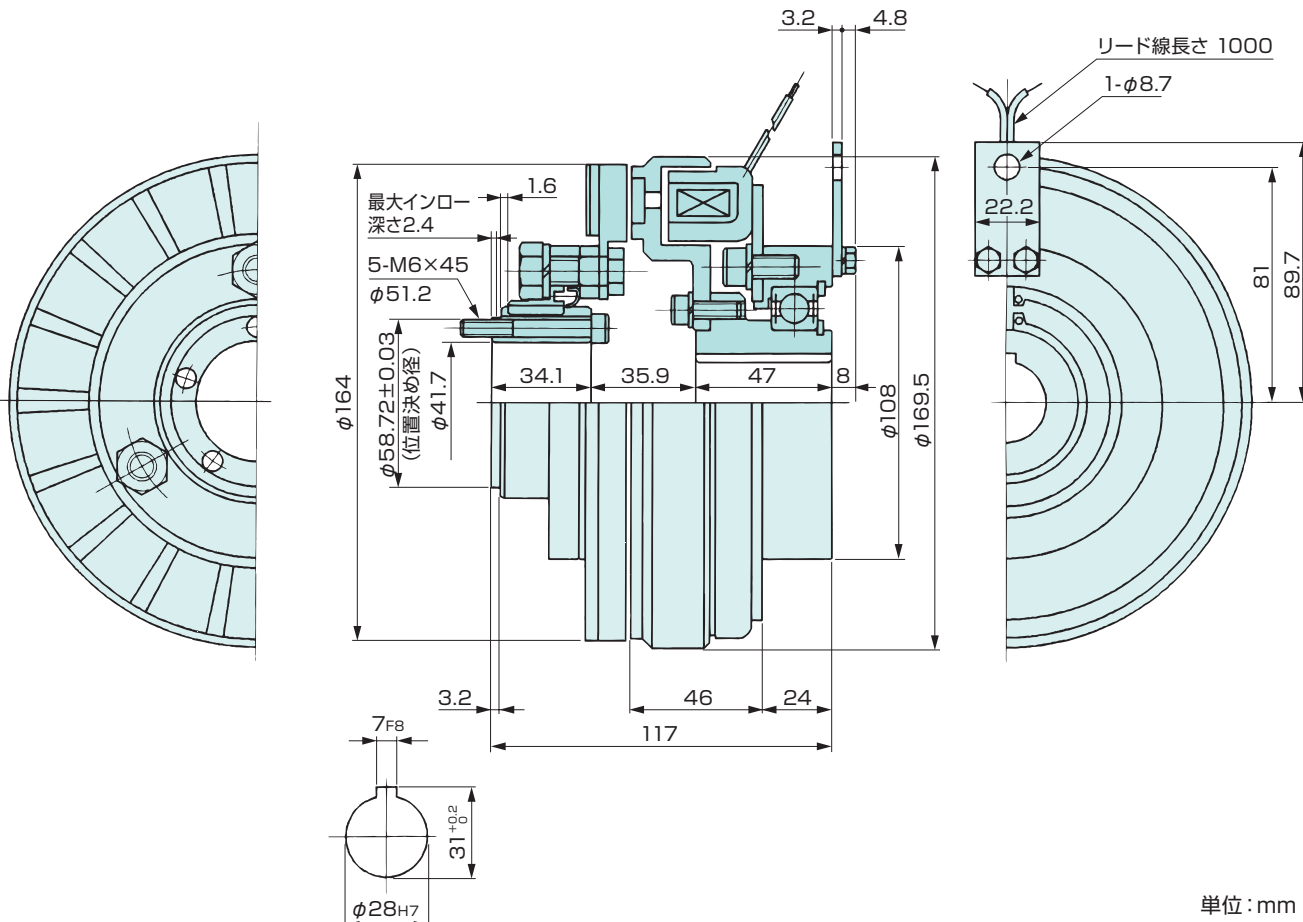


# 通し軸形クラッチ SF-650/BMS

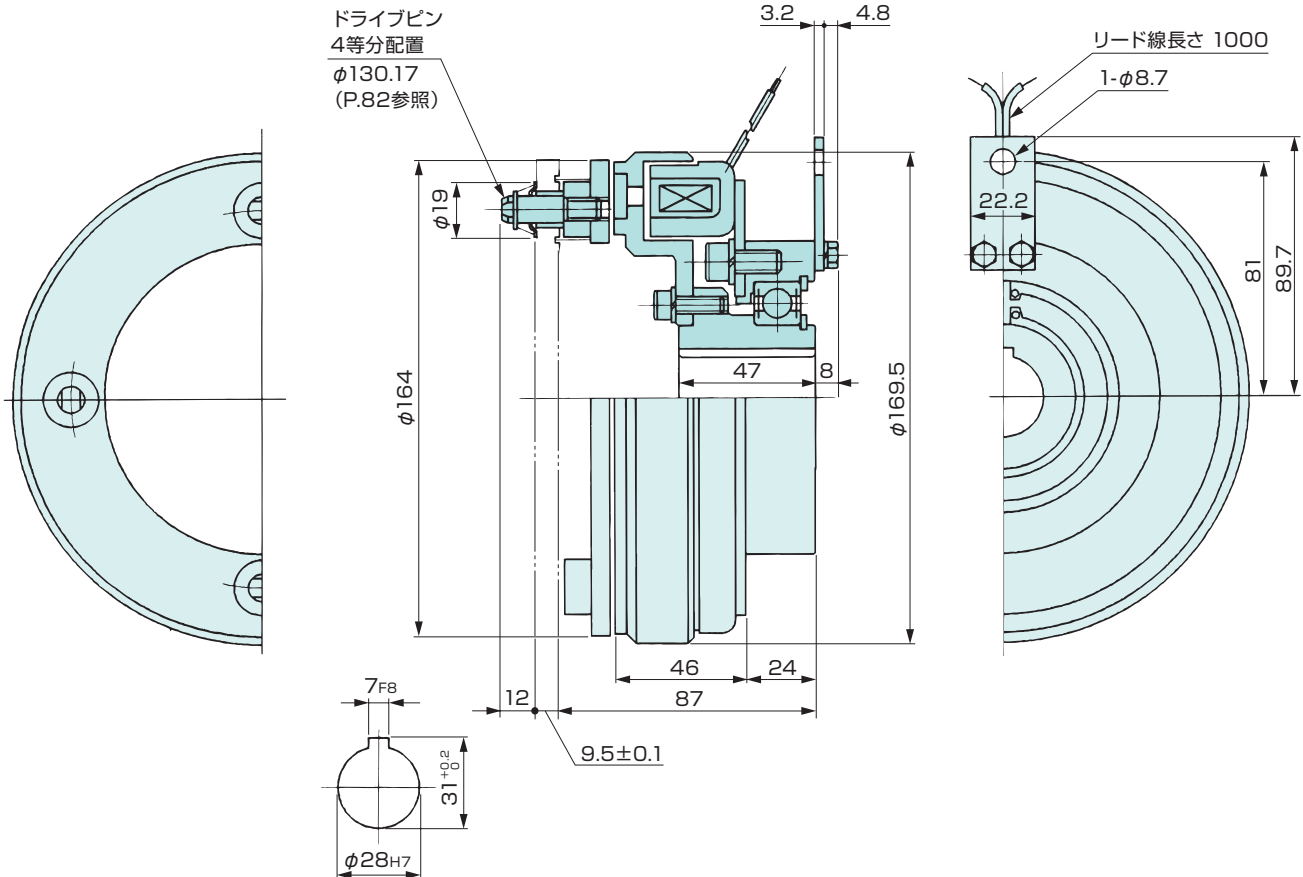
形 式	SF-650/BMS
静摩擦トルク Nm	130
定 格 電 圧 DC-V	24
消 費 電 力 W(at75℃)	26
質 量 kg	7.7

# 通し軸形クラッチ SF-650/BMP

形 式	SF-650/BMP
静摩擦トルク Nm	130
定 格 電 圧 DC-V	24
消 費 電 力 W(at75℃)	26
質 量 kg	6.2



単位：mm



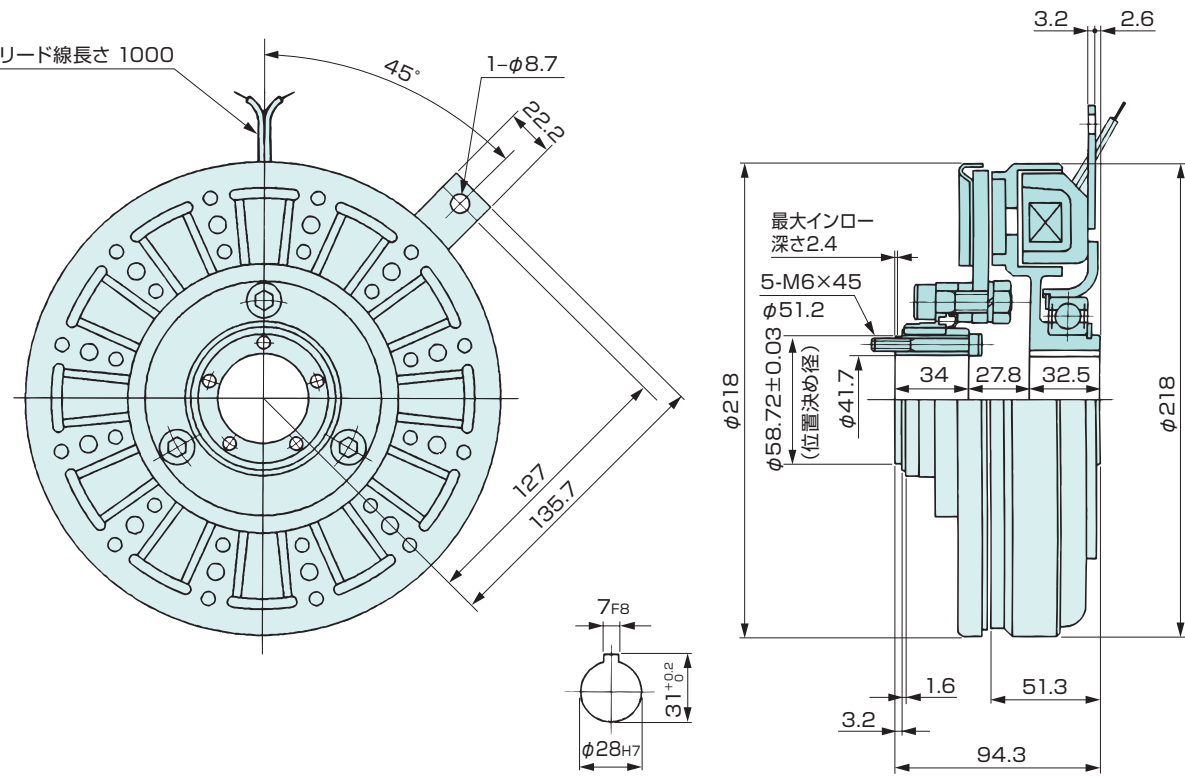
単位：mm

# 通し軸形クラッチ SF-825/BMS

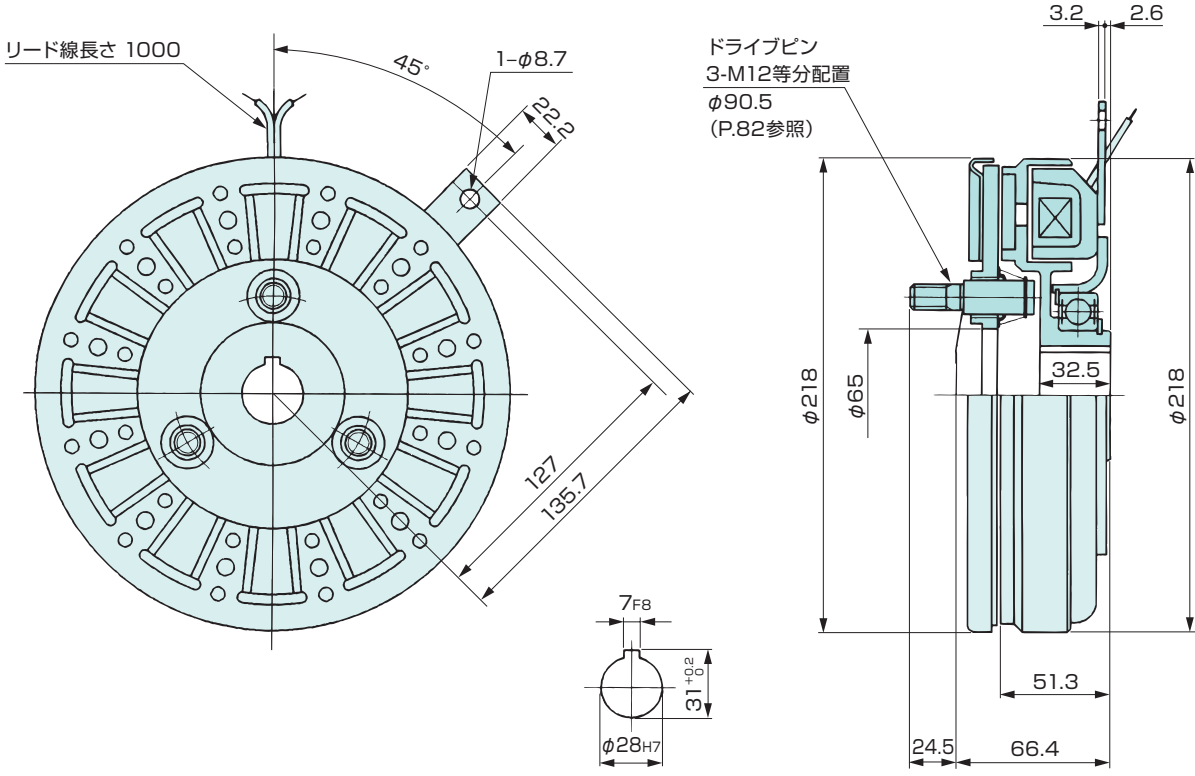
形 式	SF-825/BMS
静摩擦トルク Nm	200
定 格 電 圧 DC-V	24
消 費 電 力 W(at75℃)	28
質 量 kg	11

# 通し軸形クラッチ SF-825/BMP

形 式	SF-825/BMP
静摩擦トルク Nm	200
定 格 電 圧 DC-V	24
消 費 電 力 W(at75℃)	28
質 量 kg	9.9



単位:mm



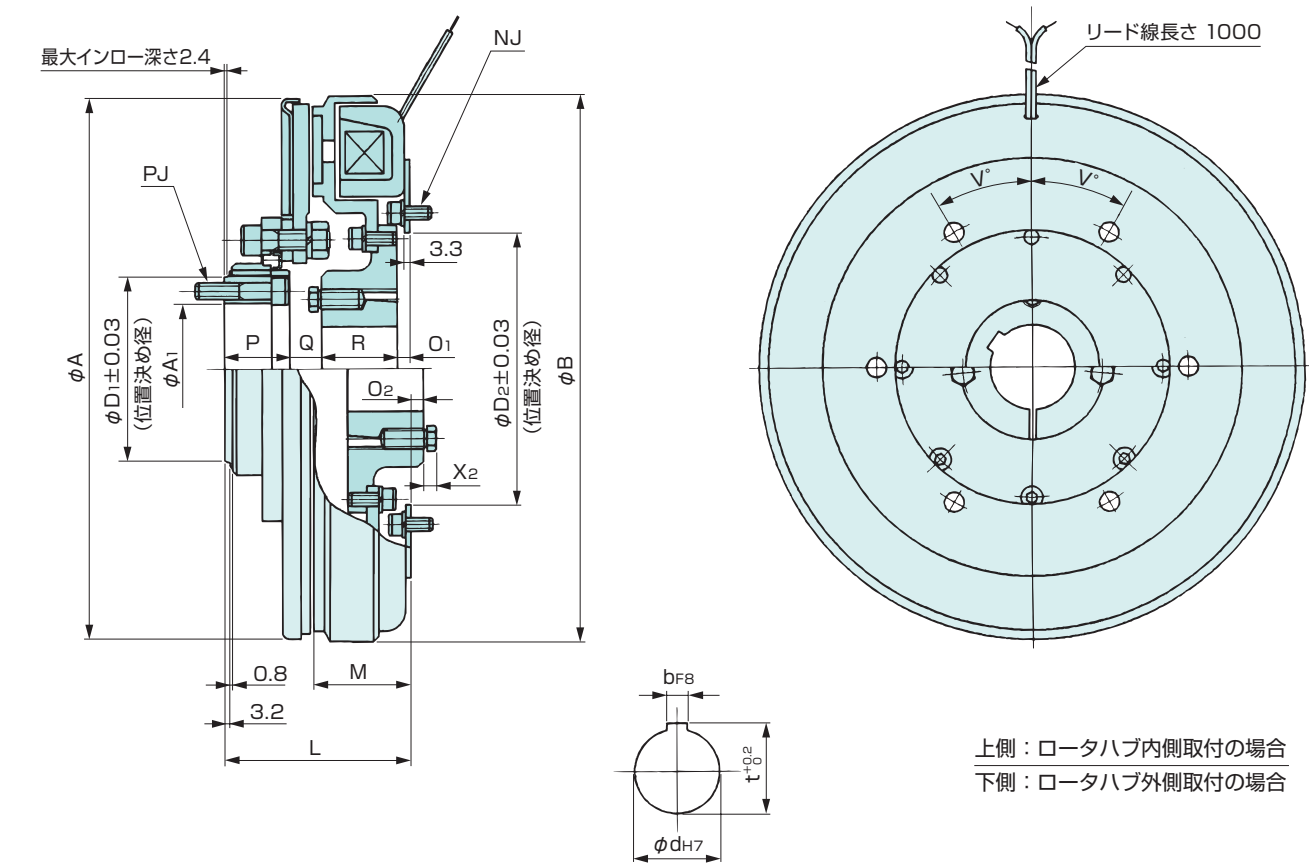
単位:mm

通し軸形クラッチ

SF-825、1000、1225、1525/IMS

形 式	SF-825/IMS	SF-1000/IMS	SF-1225/IMS	SF-1525/IMS
静摩擦トルク Nm	180	350	650	1000
定 格 電 圧 DC-V	24	24	24	24
消 費 電 力 W(at75℃)	25	31	27	32
質 量 kg	11	17	31	43

(注) ロータハブの取付は中心線より上下に2通りあり、いずれの取付も可能です。



上側：ロータハブ内側取付の場合  
下側：ロータハブ外側取付の場合

形 式		SF-825	SF-1000	SF-1225	SF-1525
径 方 向	A	218	262	320	394
	A <sub>1</sub>	41.7	66.7	77.8	77.8
	B	218	260	322.5	398
	D <sub>1</sub>	58.72	101.6	109.52	109.52
	D <sub>2</sub>	88.95	136.57	161.97	228.62
軸 方 向	L	91.4	93.1	109.2	112
	M	48.4	49.2	58.7	58.7
	O <sub>1</sub>	17.5	6.3	7.9	5.6
	O <sub>2</sub>	7.1	2.4	7.1	11.1
	P	34	35	38	38
	Q	14.5	20.1	18.9	17.6
	R	25.4	31.7	44.4	50.8
	X <sub>2</sub>	6	6	7.5	8.5

形 式			SF-825	SF-1000	SF-1225	SF-1525
取	NJ	本 数	6	6	6	12
		ピッチ円直径	107.9	155.6	184.1	247.6
		ボルト	M8×16	M8×16	M8×16	M8×16
	PJ	本 数	5	6	8	8
ピッチ円直径		51.18	80.95	92.07	92.07	
ボルト		M6×45	M10×45	M10×45	M10×45	
軸 穴	V		30	30	30	15
	d		28	48	50	50
	b		7	12	12	12
	t		31	51.5	53.5	53.5

単位：mm

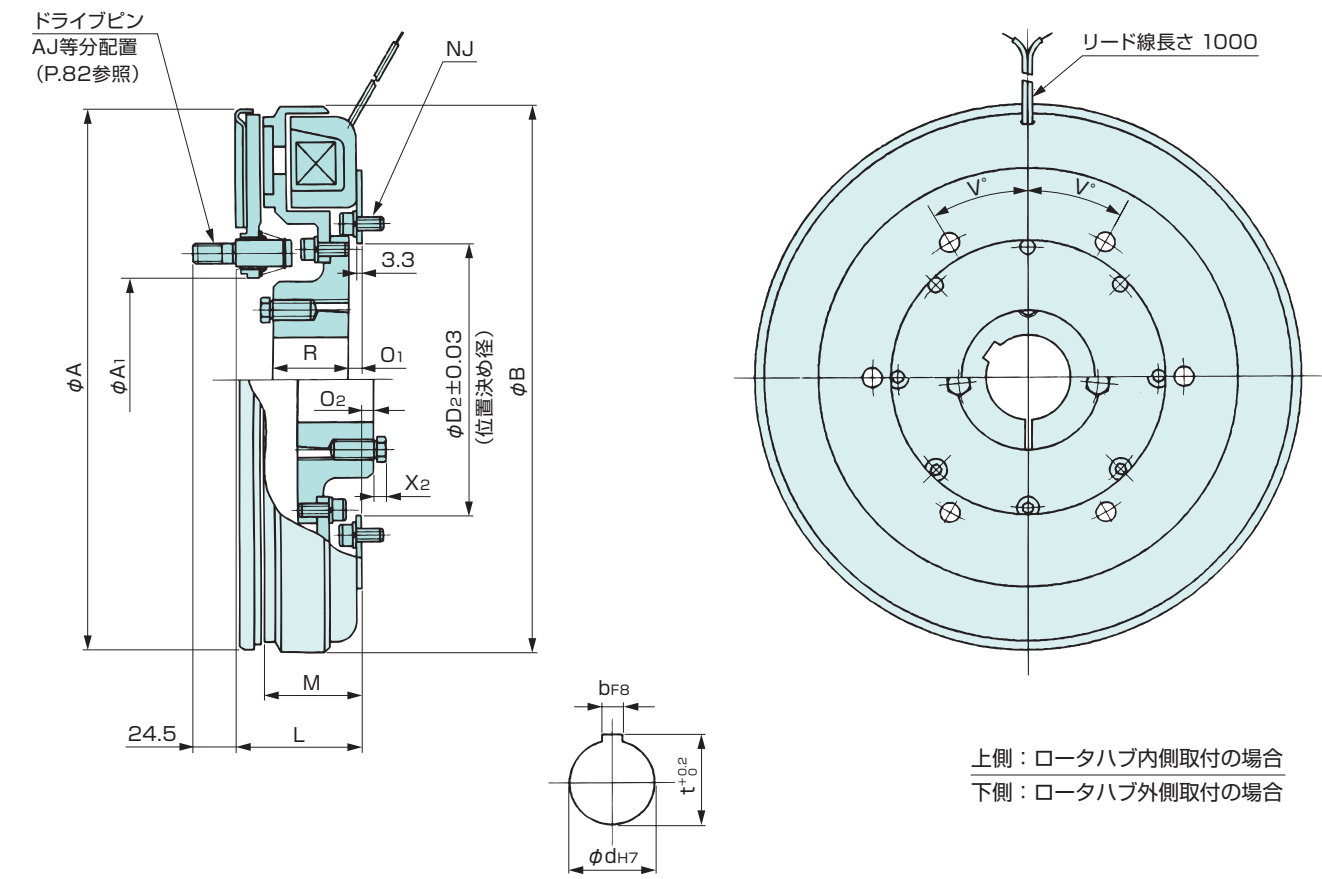
通し軸形クラッチ

SF-825、1000、1225、1525/IMP

一部受注生産品

形 式	SF-825/IMP	SF-1000/IMP	SF-1225/IMP	SF-1525/IMP
静摩擦トルク Nm	180	350	650	1000
定 格 電 圧 DC-V	24	24	24	24
消 費 電 力 W(at75℃)	25	31	27	32
質 量 kg	9.0	15	25	34

(注) 1. ロータハブの取付は中心線より上下に2通りあり、いずれの取付も可能です。  
2. SF-1225/IMPおよびSF-1525/IMP形は受注生産品です。



上側：ロータハブ内側取付の場合  
下側：ロータハブ外側取付の場合

形 式		SF-825	SF-1000	SF-1225	SF-1525
徑 方 向	A	218	262	320	394
	A <sub>1</sub>	65	107	120	183
	B	218	260	322.5	398
	D <sub>2</sub>	88.95	136.57	161.97	228.62
軸  方 向	L	63.5	64.3	75.4	75.4
	M	48.4	49.2	58.7	58.7
	O <sub>1</sub>	17.5	6.3	7.9	5.6
	O <sub>2</sub>	7.1	2.4	7.1	11.1
	R	25.4	31.7	44.4	50.8
	X <sub>2</sub>	6	6	7.5	8.5

単位：mm

形 式			SF-825	SF-1000	SF-1225	SF-1525
取	AJ	本 数	3	3	4	4
		ピッチ円直径	90.5	133.4	149.3	215.9
		ネ ジ	M12	M12	M12	M12
	付	NJ	本 数	6	6	6
ピッチ円直径			107.9	155.6	184.1	247.6
ボルト			M8×16	M8×16	M8×16	M8×16
		V	30	30	30	15
軸 穴	d	28	48	50	50	
	b	7	12	12	12	
	t	31	51.5	53.5	53.5	

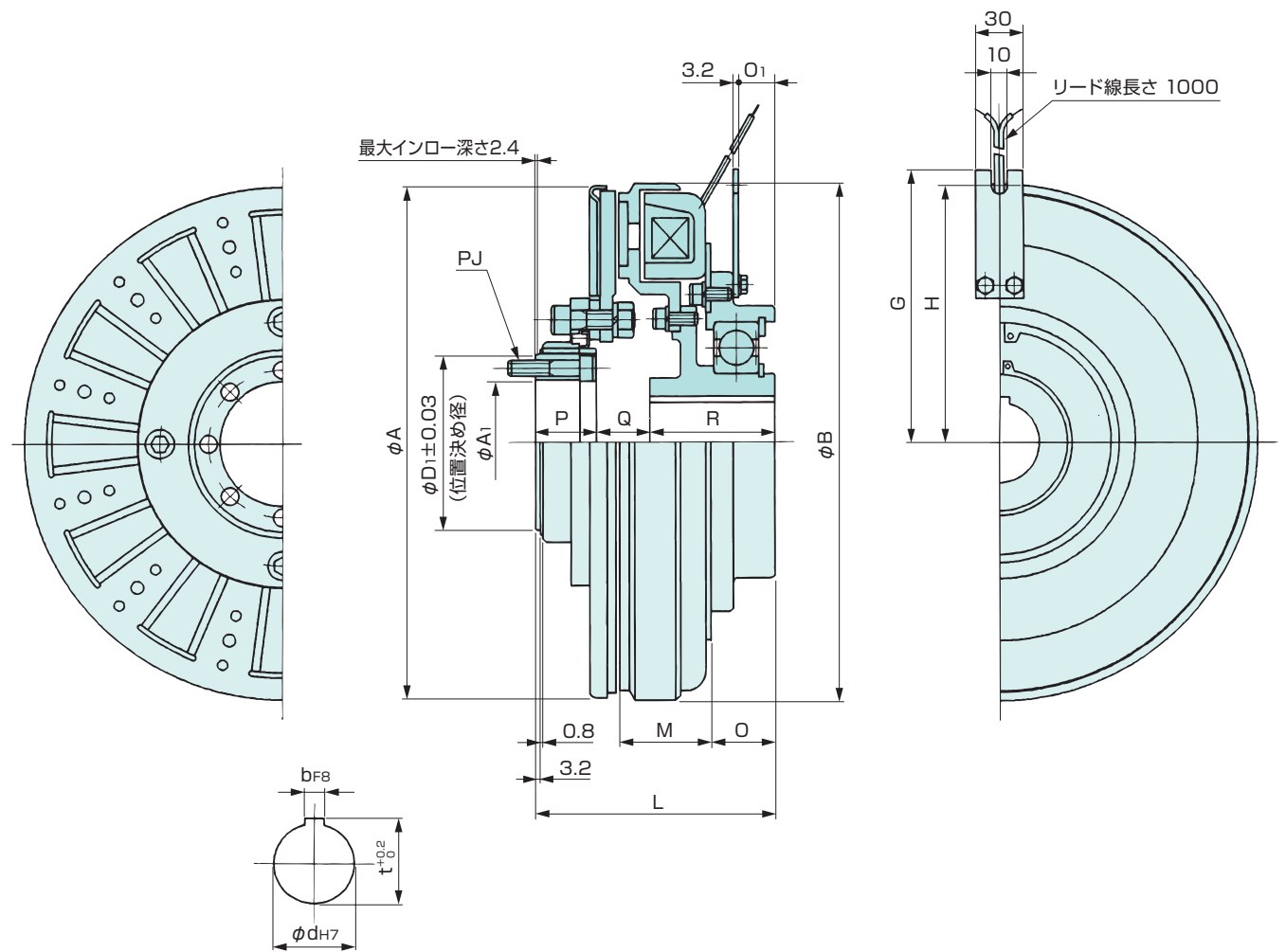
単位：mm



通し軸形クラッチ

SF-1000、1225、1525/BMS

形 式	SF-1000/BMS	SF-1225/BMS	SF-1525/BMS
静摩擦トルク Nm	350	650	1000
定 格 電 圧 DC-V	24	24	24
消 費 電 力 W(at75℃)	31	27	32
質 量 kg	19	34	48



形 式		SF-1000	SF-1225	SF-1525
徑方向	A	262	320	394
	A <sub>1</sub>	66.7	77.8	77.8
	B	260	322.5	398
	D <sub>1</sub>	101.6	109.52	109.52
	G	140	170	210
	H	130	160	200
軸方向	L	127.1	149.2	148
	M	49.2	58.7	58.7
	O	34	40	36
	O <sub>1</sub>	16.8	22.8	18.8

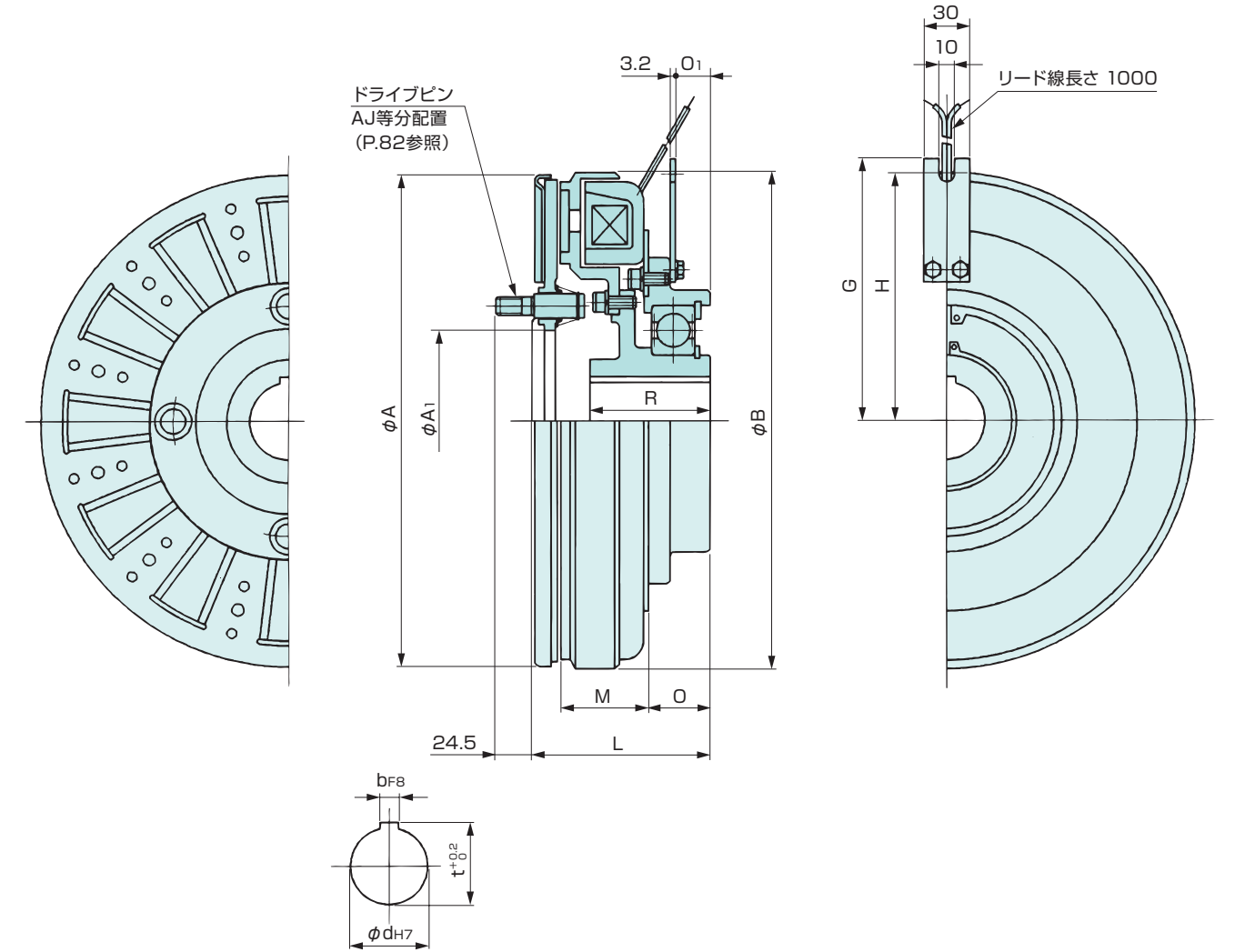
形 式		SF-1000	SF-1225	SF-1525	
軸方向	P	35	38.1	38	
	Q	28.1	33.1	35	
	R	64	78	75	
取付	PJ	本 数	6	8	8
		ピッチ円直径	80.95	92.07	92.07
		ボルト	M10×45	M10×45	M10×45
軸穴	d		48	50	50
	b		12	12	12
	t		51.5	53.5	53.5

単位 : mm

通し軸形クラッチ

SF-1000、1225、1525/BMP

形 式	SF-1000/BMP	SF-1225/BMP	SF-1525/BMP
静摩擦トルク Nm	350	650	1000
定 格 電 圧 DC-V	24	24	24
消 費 電 力 W(at75℃)	31	27	32
質 量 kg	17	29	43



形 式		SF-1000	SF-1225	SF-1525
徑方向	A	262	320	394
	A <sub>1</sub>	107	120	183
	B	260	322.5	398
	G	140	170	210
	H	130	160	200
軸方向	L	98.3	114.6	111.4
	M	49.2	58.7	58.7
	O	34	40	36
	O <sub>1</sub>	16.8	22.8	18.8
	R	64	78	75

形 式			SF-1000	SF-1225	SF-1525
取付	AJ	本 数	3	4	4
		ピッチ円直径	133.4	149.3	215.9
		ネ ジ	M12	M12	M12
軸穴		d	48	50	50
		b	12	12	12
		t	51.5	53.5	53.5

単位 : mm