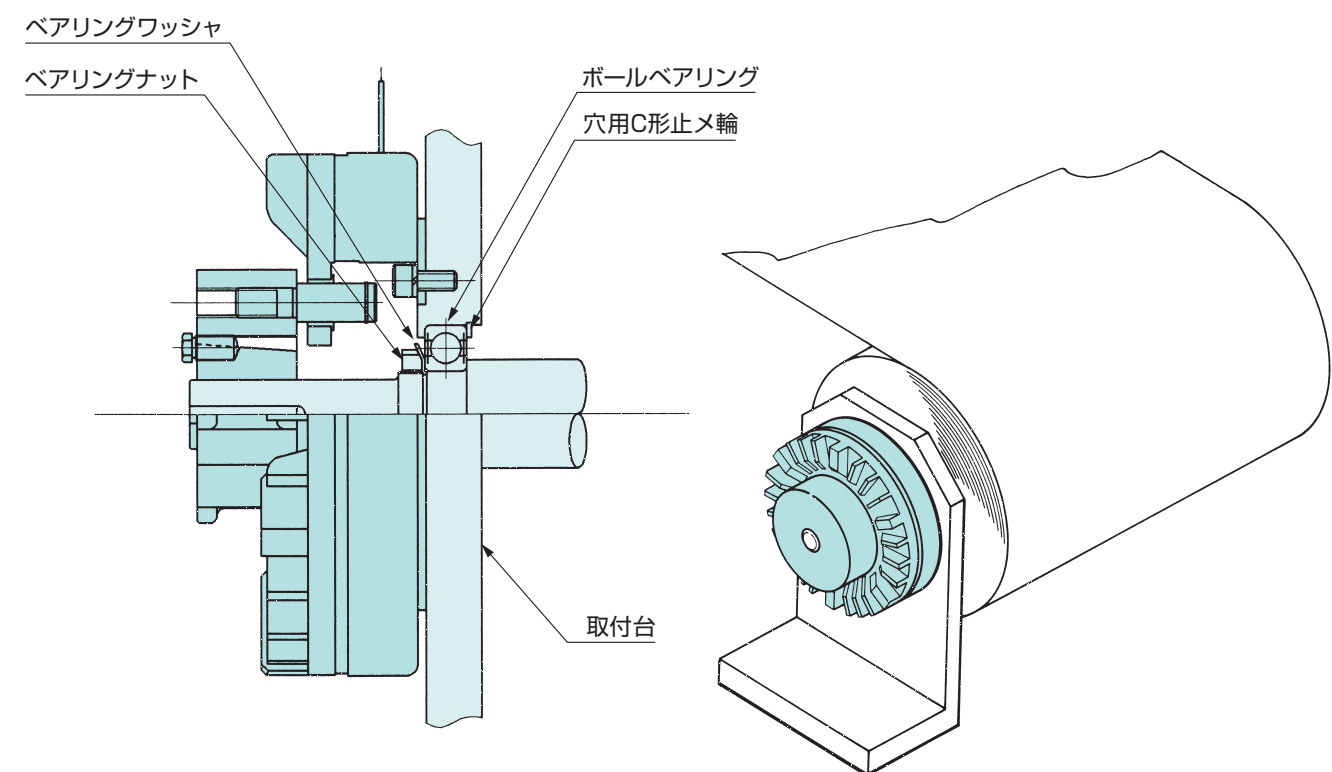
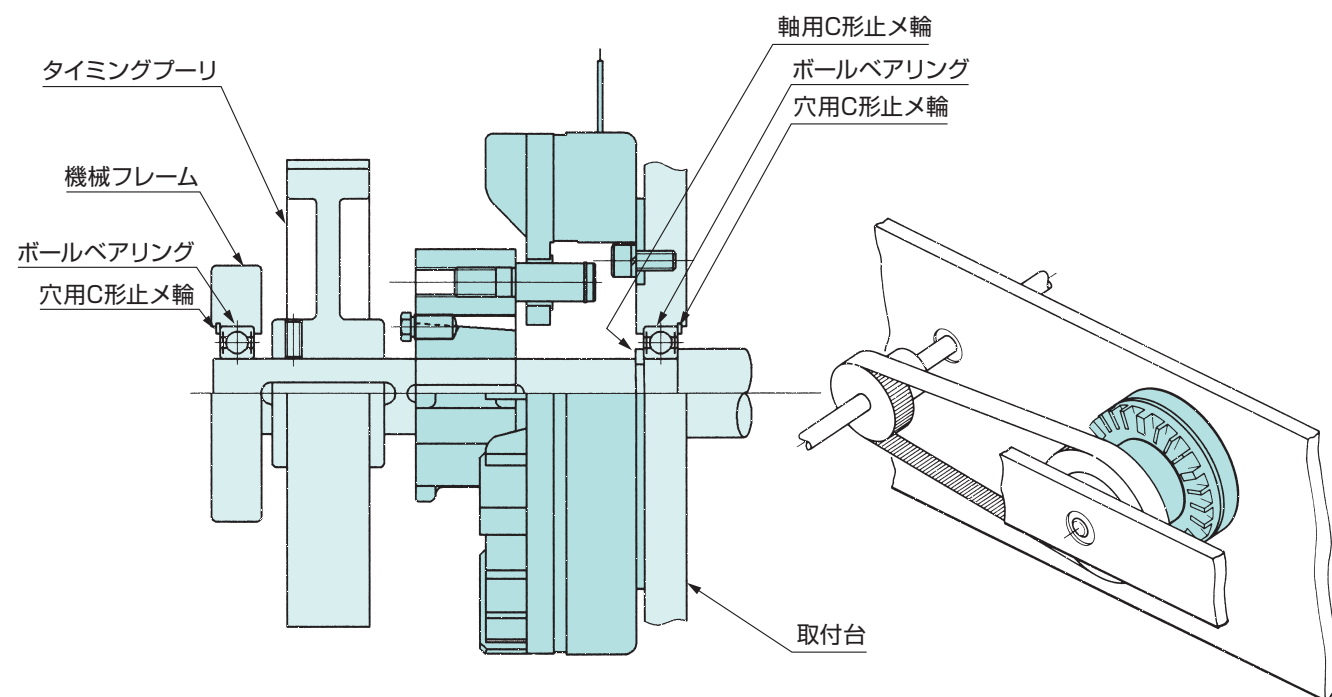


取付例

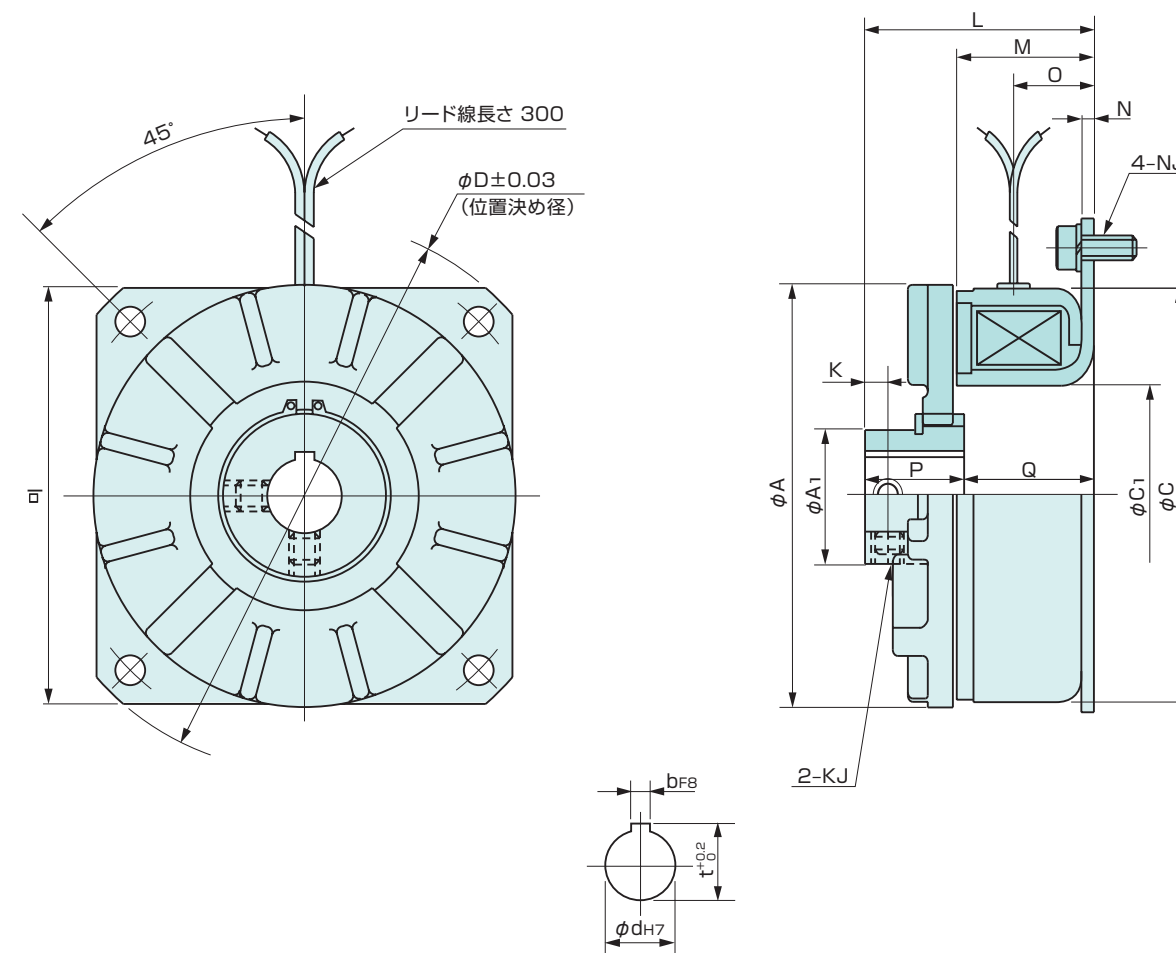
TB



ブレーキ

TB-260、400/FMS

形 式	TB-260/FMS	TB-400/FMS
静摩擦トルク Nm	3	10
定 格 電 圧 DC-V	24	24
消 費 電 力 W(at75°C)	9.7	8
質 量 kg	0.70	2.2



形 式	TB-260/FMS	TB-400/FMS
径	A 68	105
方	A ₁ 30.1	31.75
向	C 66.3	102
	C ₁ 35	60
	D 88.87	142.85
	I 67	108
軸	L 48.3	51
方	M 31.7	31
向	N 2.5	3.5
	O 16	17.7
	P 17.5	22.2
	Q 30.8	28.8

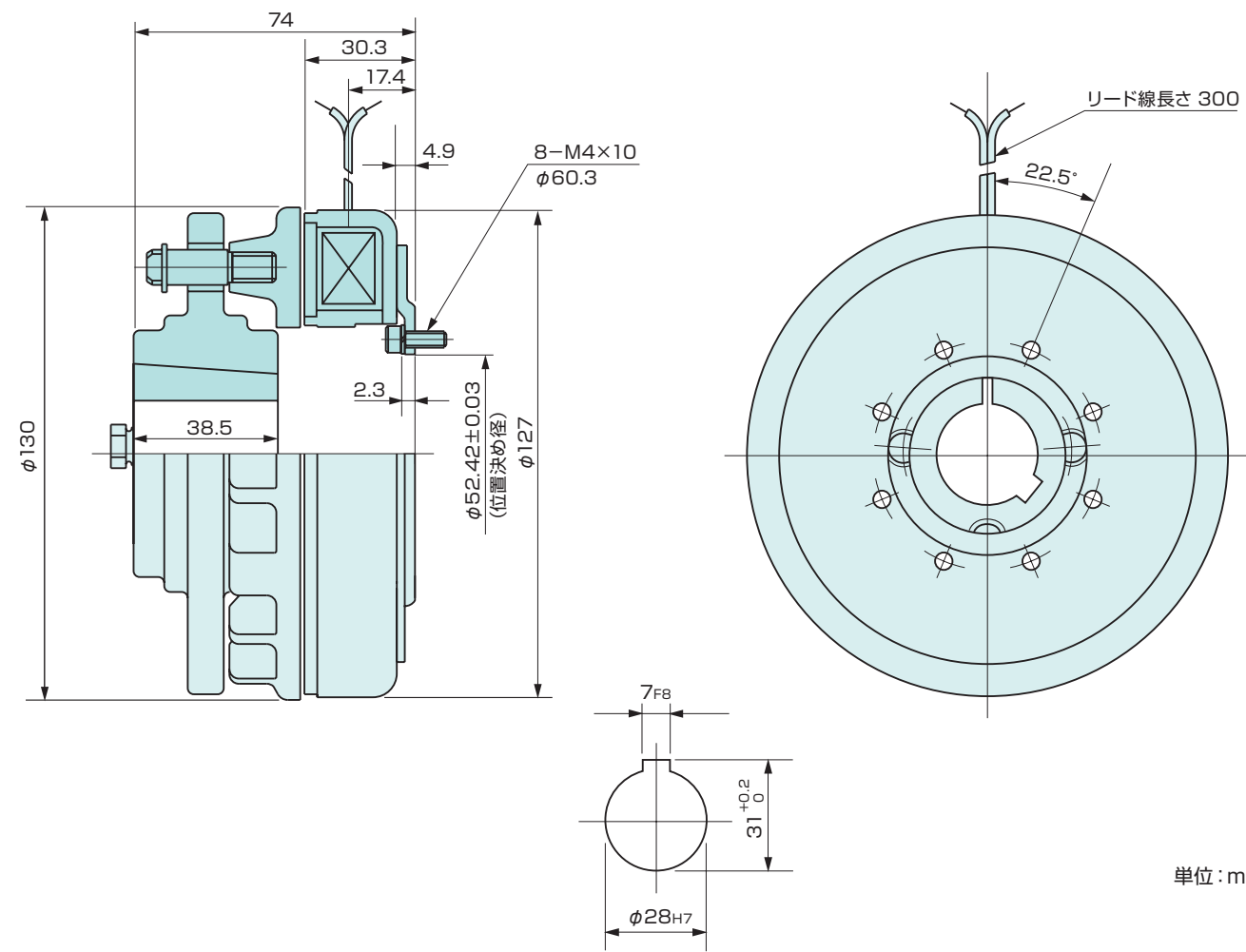
単位: mm

形 式	TB-260/FMS	TB-400/FMS
取	K 4.4	4.8
付	KJ M5	M6
NJ	ピッチ円直径 79.4	127.0
	ボルト M4×12	M6×18
軸	d 12	18
穴	b 3	5
	t 13	20

ブレーキ

TB-500/IMP

形 式	TB-500/IMP
静摩擦トルク Nm	20
定 格 電 圧 DC-V	24
消 費 電 力 W(at75℃)	21
質 量 kg	2.8



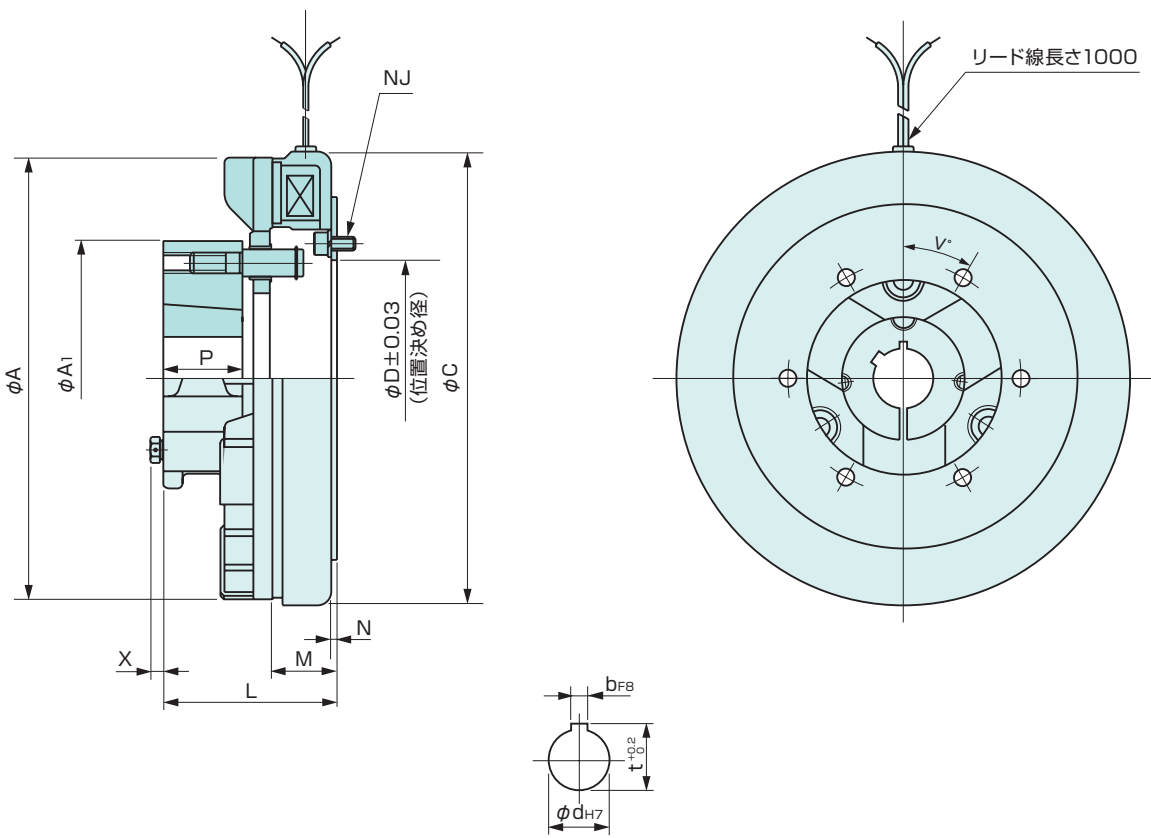
単位:mm

受注生産品

ブレーキ

TB-825、1000、1225、1525/IMP

形 式	TB-825/IMP	TB-1000/IMP	TB-1225/IMP	TB-1525/IMP
静摩擦トルク Nm	70	120	260	380
定 格 電 圧 DC-V	24	24	24	24
消 費 電 力 W(at75℃)	30	27	22	25
質 量 kg	10	13	20	28



単位:mm

形 式	TB-825	TB-1000	TB-1225	TB-1525
径方向	A	214	258	315
	A ₁	117.5	158.7	174.6
	C	212	256	311
	D	88.95	136.57	161.97
軸方向	L	92.6	100.3	134.4
	M	37	37	41.5
	N	3.3	3.3	3.3

形 式	TB-825	TB-1000	TB-1225	TB-1525
軸方向	P	40.5	48.4	76.2
	X	6	7.5	8.5
取付	本数	6	6	12
	NJ	107.9	155.6	184.1
	ボルト	M8×16	M8×16	M8×16
軸穴	V°	30	30	15
	d	28	48	50
	b	7	12	12
	t	31	51	53.5